



Épidémiologie des cancers digestifs : mythes et réalité !

Pr Arnaud ALVES

Registre des Tumeurs digestives du Calvados.

Unité INSERM UMR 1086 ANTICIPE, Université Caen Normandie

Service de Chirurgie Viscérale et Digestive, CHU CAEN

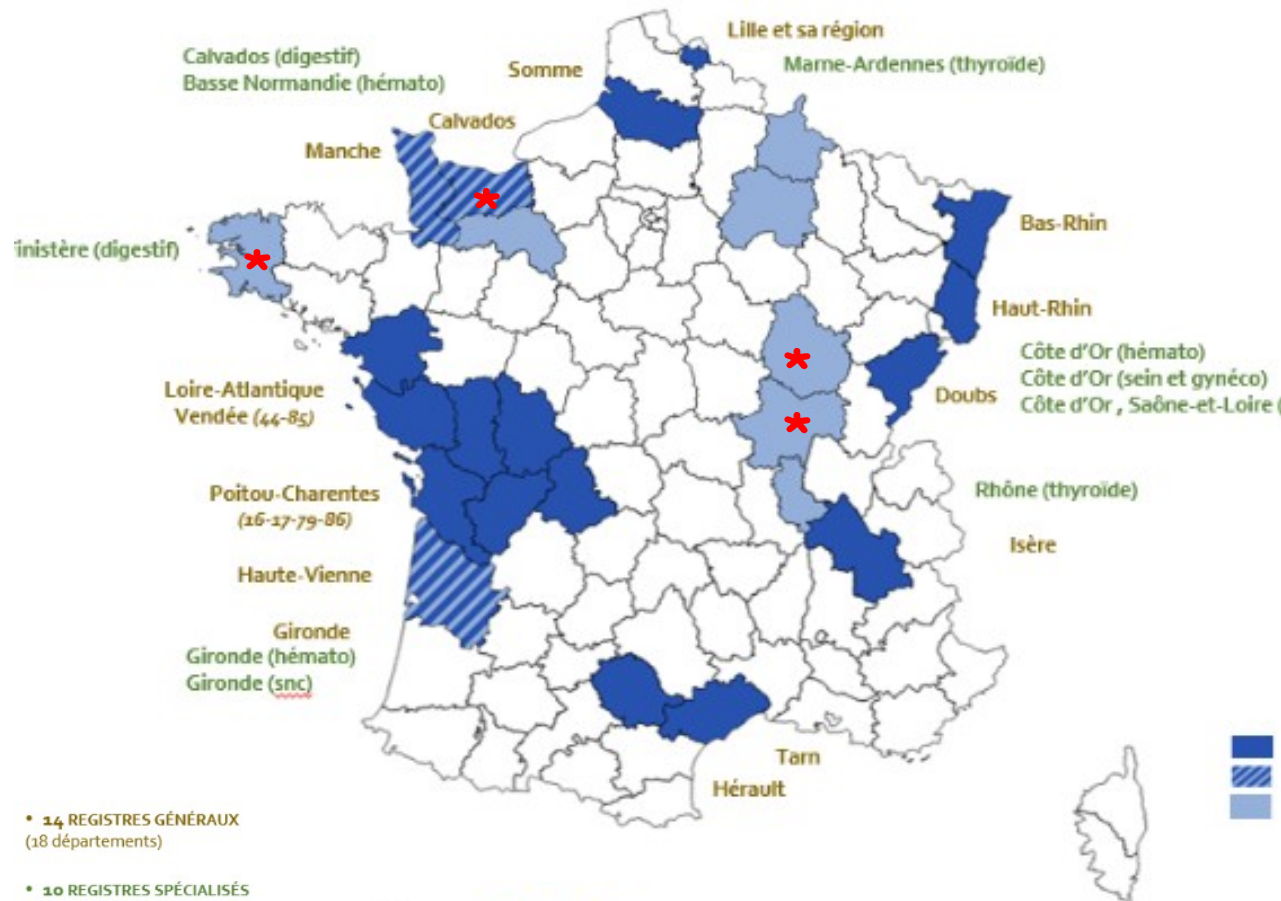
Objectifs pédagogiques

- Connaître l'évolution de l'épidémiologie des principaux cancers digestifs depuis 1970
- Connaître les projections épidémiologiques pour 2050
- Connaître les principaux facteurs de risque expliquant ces évolutions
- Connaître les évolutions par catégorie d'âge (<50 ans, 50-75 ans et >75 ans), et de sexe

Conflits d'intérêt

- Aucun

Les registres de Cancer



• 14 REGISTRES GÉNÉRAUX
(18 départements)

• 10 REGISTRES SPÉCIALISÉS
(digestif, hémato, thyroïde, sein et gynéco,
système nerveux central)

+ 5 REGISTRES GÉNÉRAUX OUTRE-MARINS
(Guadeloupe, Guyane, Martinique, Nouvelle-
Calédonie, Réunion)

+ 2 REGISTRES PÉDIATRIQUES NATIONAUX
(tumeurs solides et hémopathies malignes)

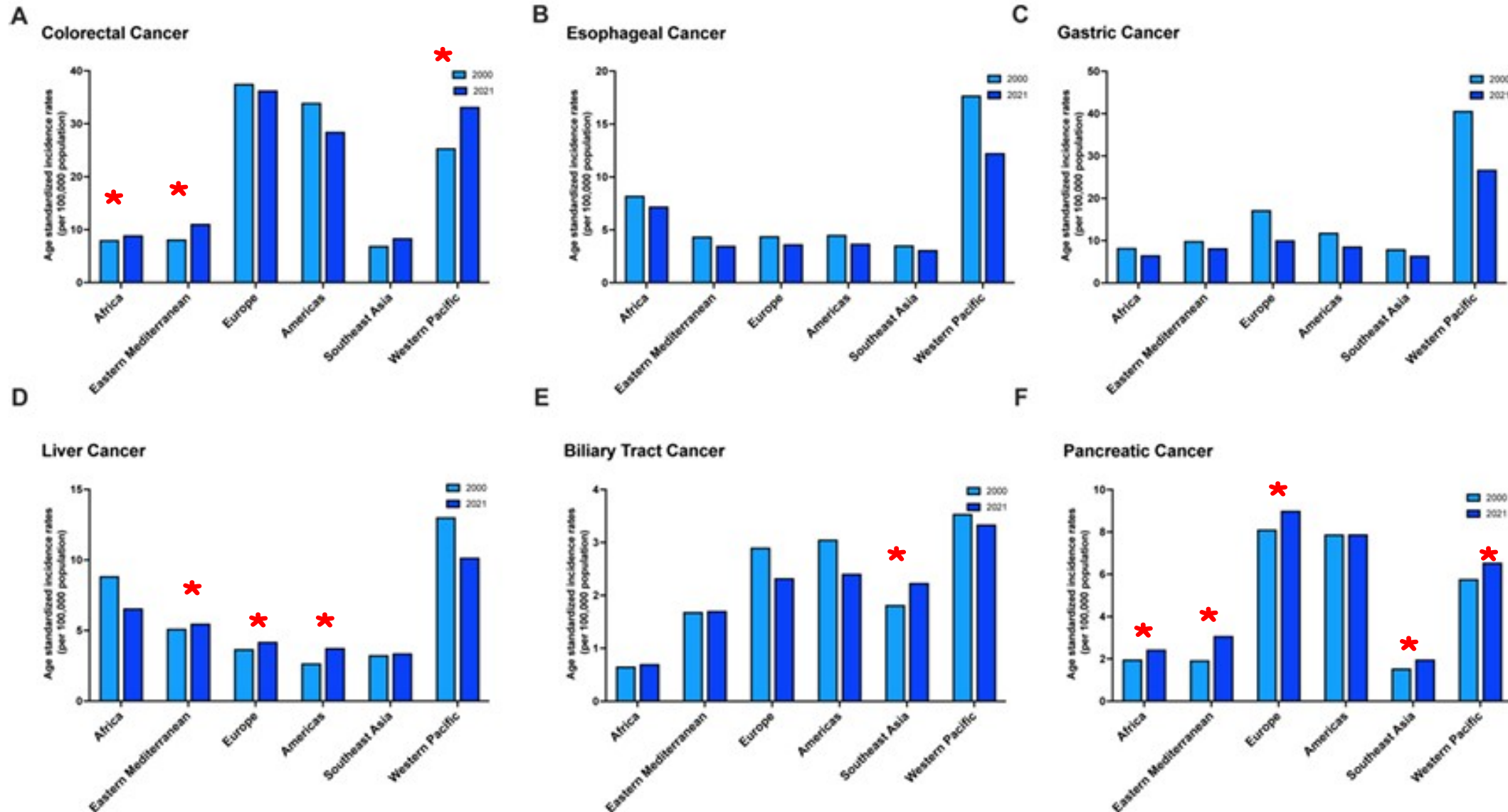
Au total: 19-22 départements
21-24% de la population française



Missions de Santé Publique

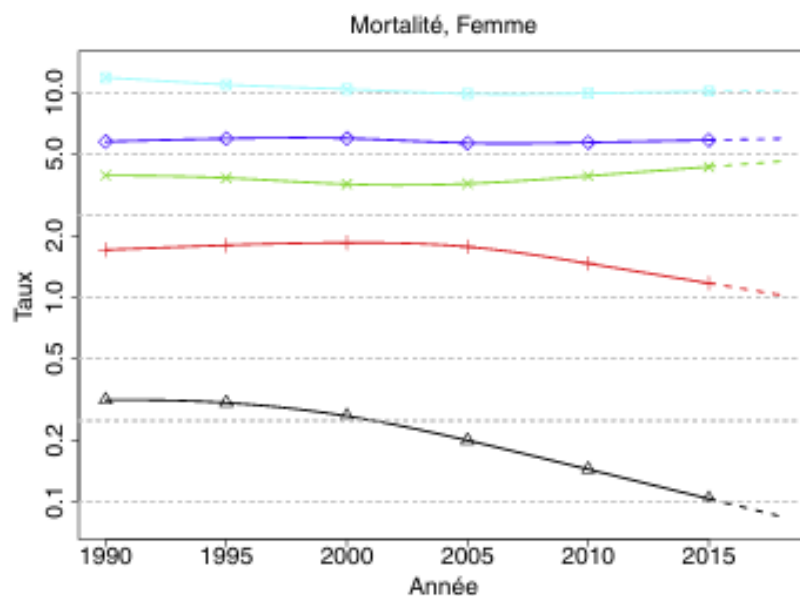
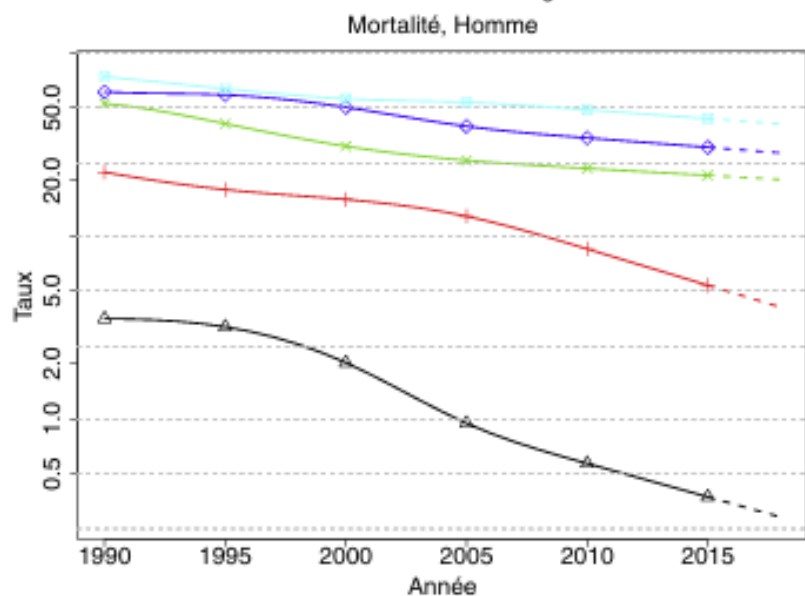
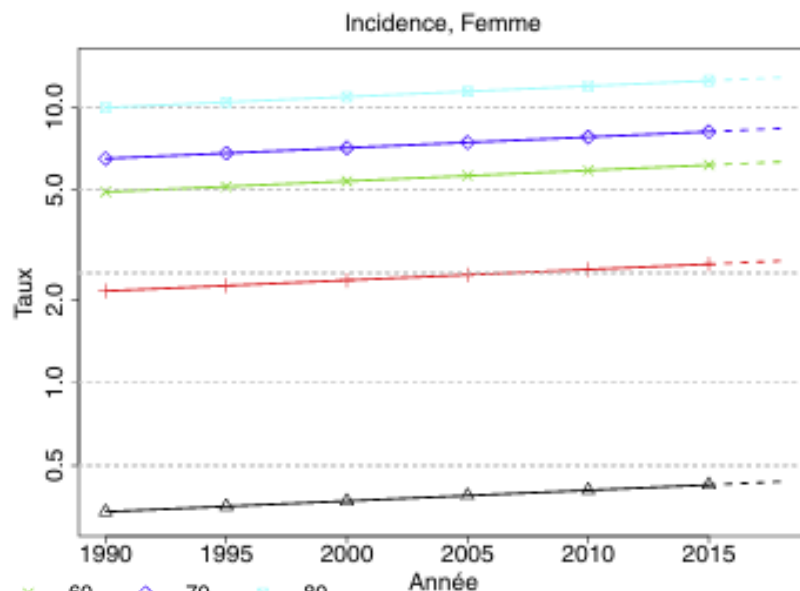
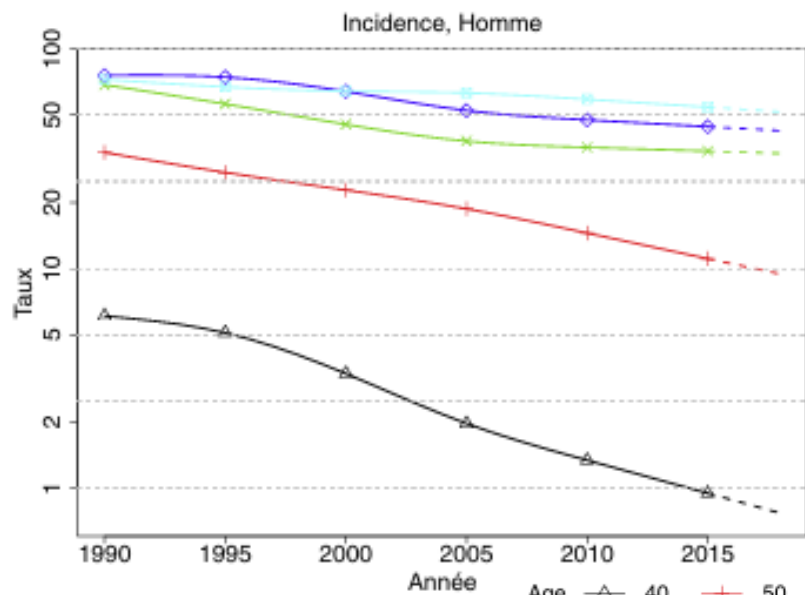
- assurer une surveillance à partir de données de qualité
- produire des indicateurs décrivant l'impact des cancers (incidence, prévalence, mortalité, ...)
- anticiper à la détection des foyers de surincidence
- coordonner et favoriser des projets de recherche
- **Couverture : 21 à 24%**

Les cancers digestifs dans le monde



Danpanichkul P, Suparan K, Tothanasurongroj P, et al. Gut 2025;74:26–34.

Taux d'incidence et de mortalité en France selon l'année et par âge - Échelle logarithmique - Œsophage

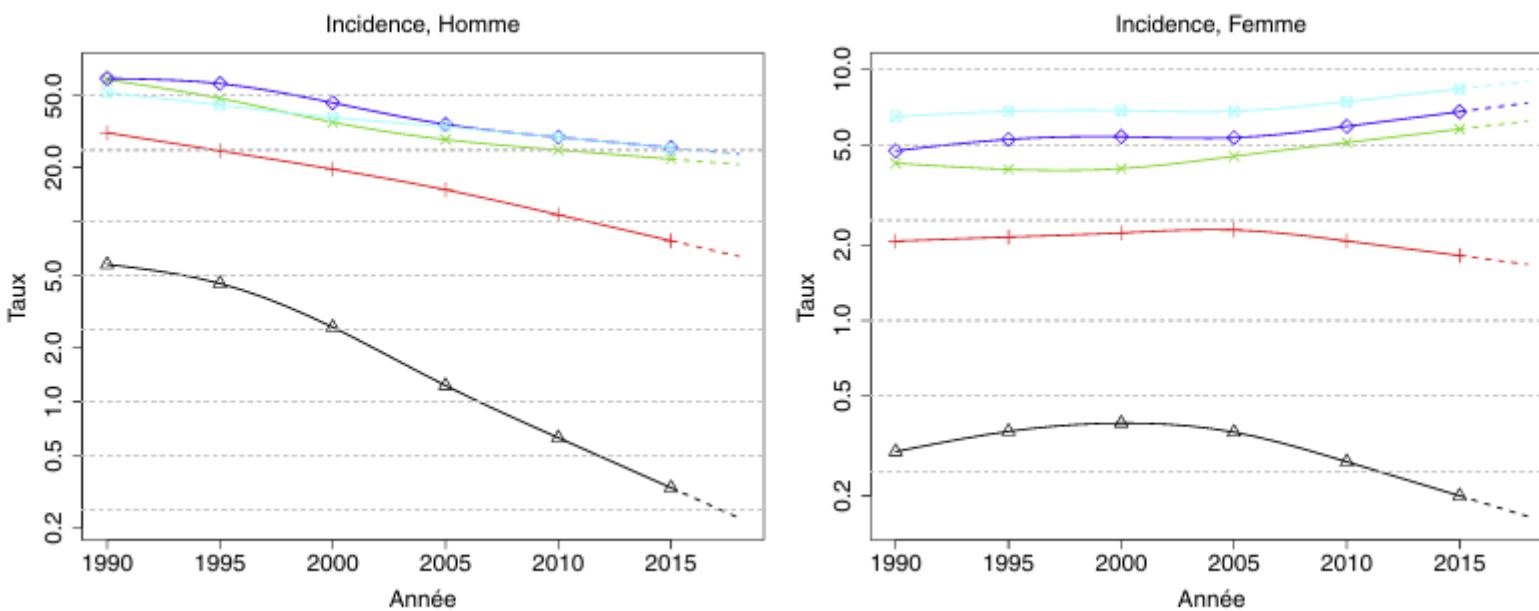


Lapôte-Ledoux B, Remontet L, Uhry Z, Dantony E, Grosclaude P, Molinié F, et al. Incidence des principaux cancers en France métropolitaine en 2023 et tendances depuis 1990. Bull Épidémiol Hebd. 2023;(12-13):188-204.

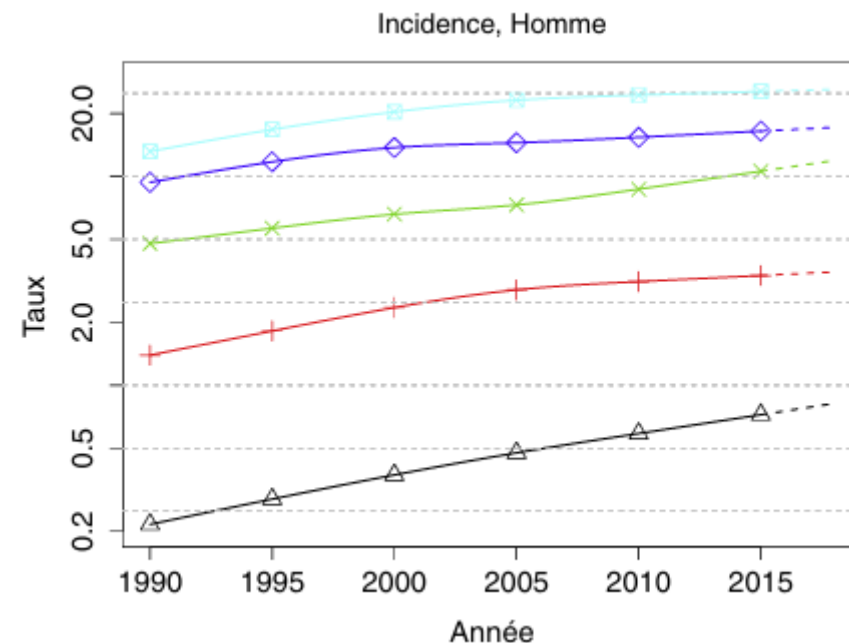
Taux d'incidence en France selon l'année et par âge - Échelle logarithmique - Œsophage

Lapôtre-Ledoux B, Remontet L, Uhry Z, Dantony E, Grosclaude P, Molinié F, et al. Incidence des principaux cancers en France métropolitaine en 2023 et tendances depuis 1990. Bull Épidémiol Hebd. 2023;(12-13):188-204.

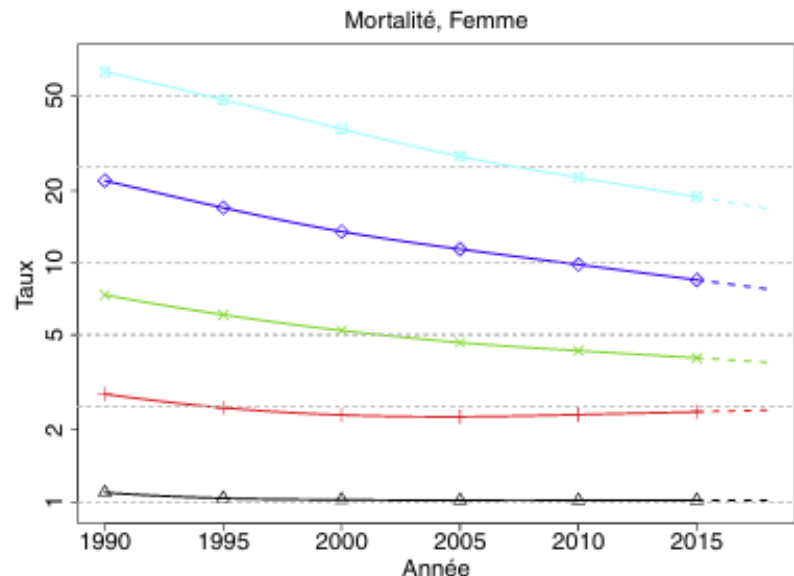
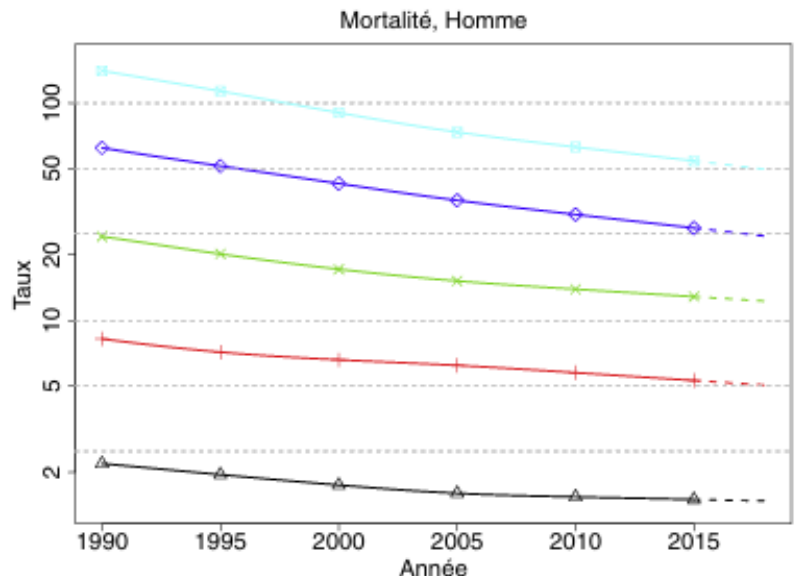
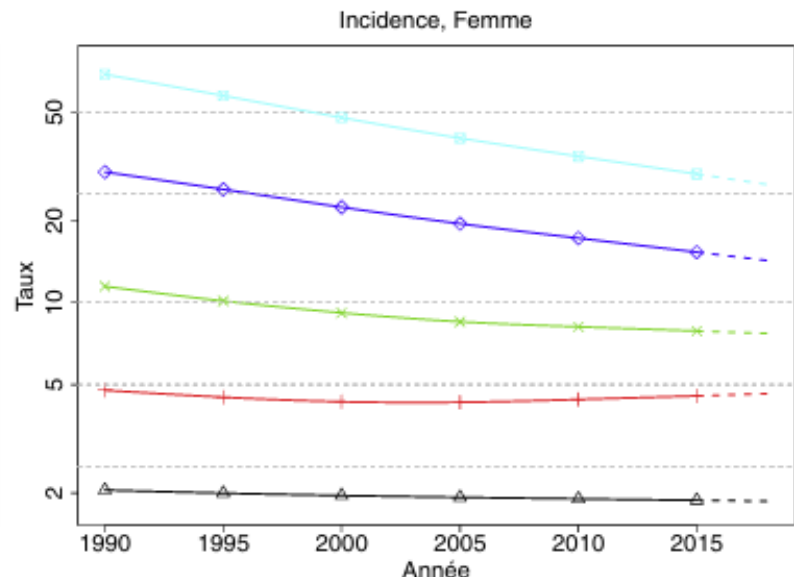
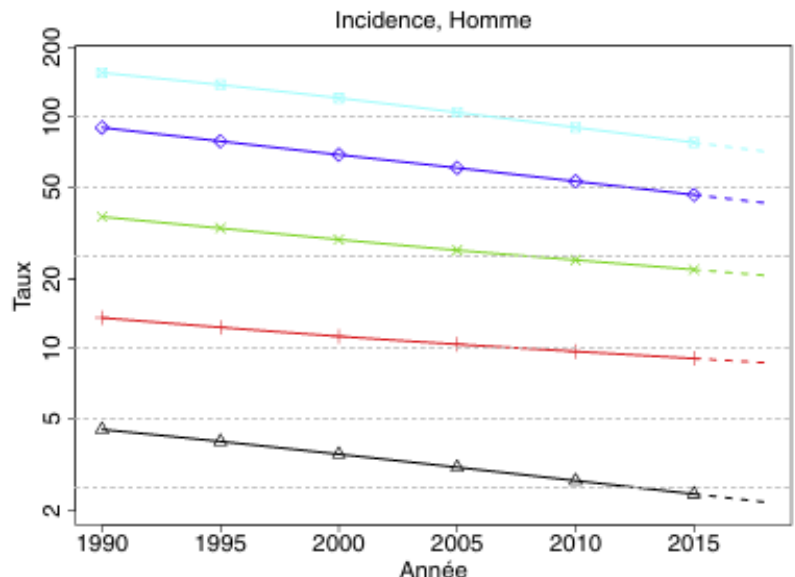
Carcinome épidermoïde



Adénocarcinome



Taux d'incidence et de mortalité en France selon l'année et par âge - Échelle logarithmique - Estomac

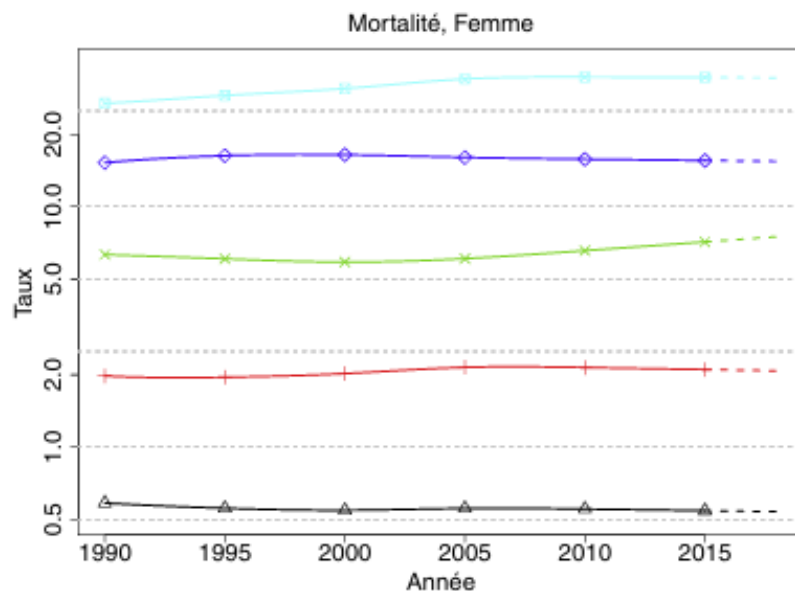
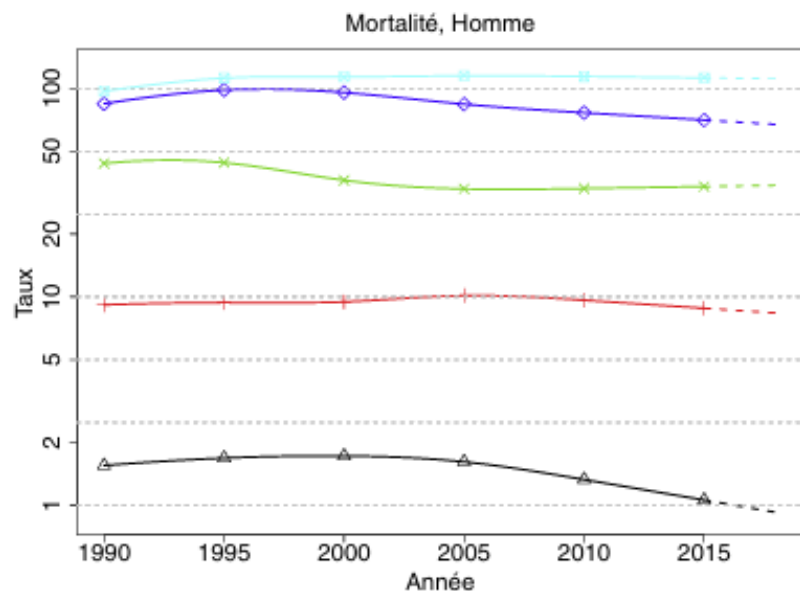
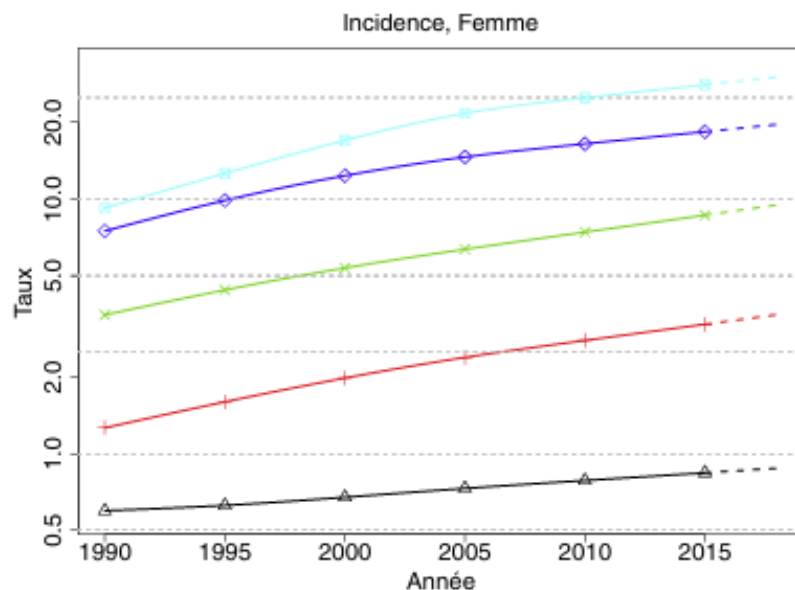
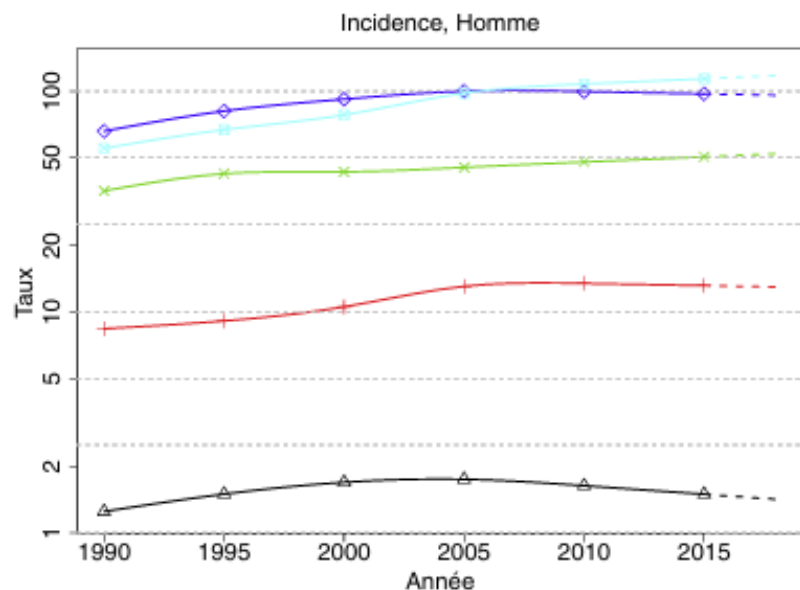


Age 40 50 60 70 80

Lapôte-Ledoux B, Remontet L, Uhry Z, Dantony E, Grosclaude P, Molinié F, et al. Incidence des principaux cancers en France métropolitaine en 2023 et tendances depuis 1990. Bull Épidémiol Hebd. 2023;(12-13):188-204.



Taux d'incidence et de mortalité en France selon l'année et par âge - Échelle logarithmique - Foie

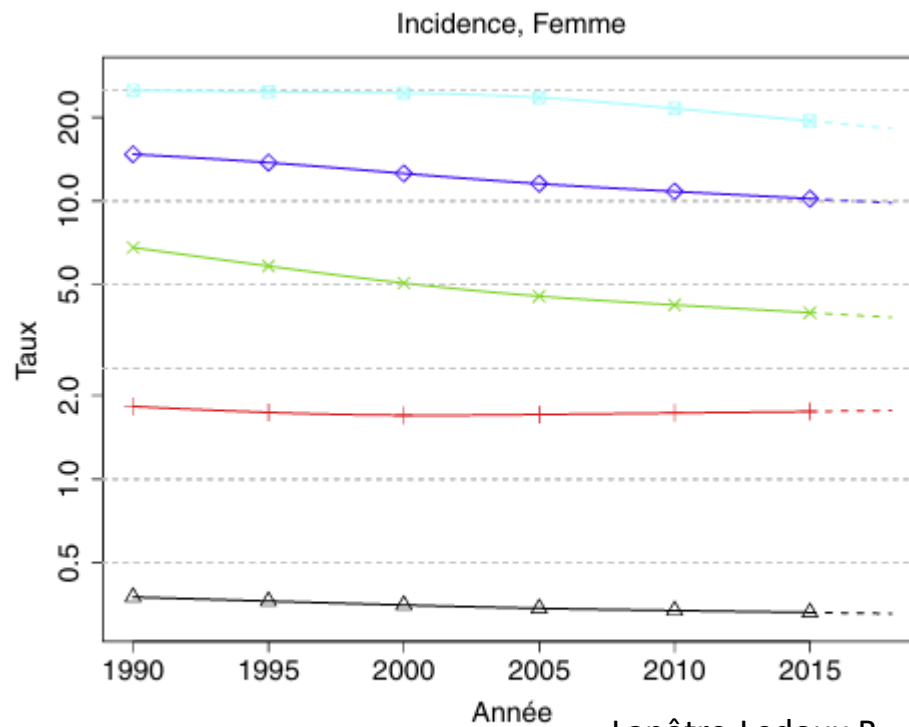
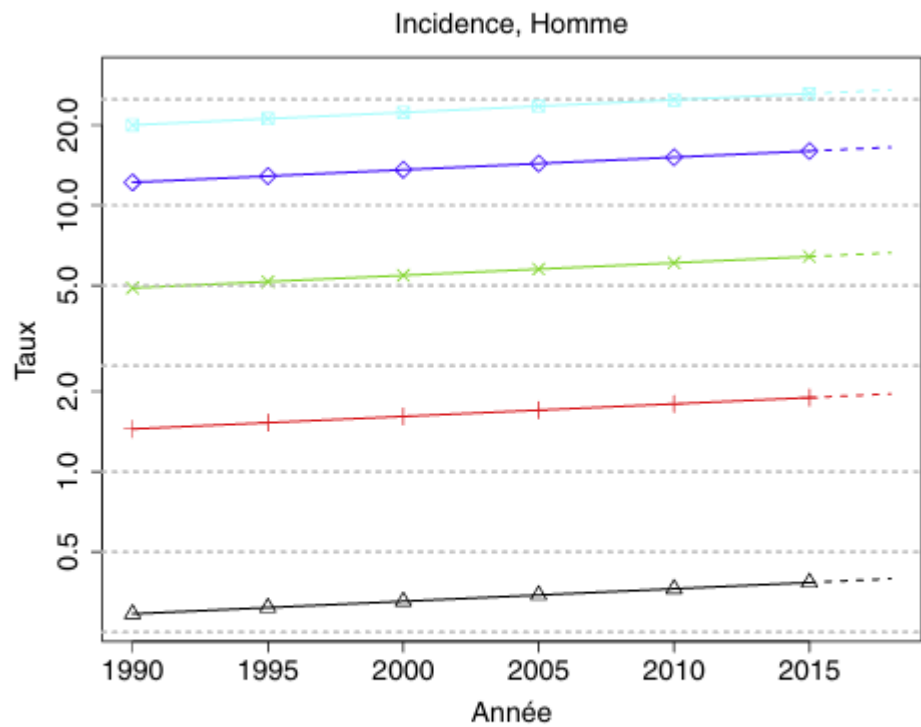


Age \triangle 40 $+$ 50 \times 60 \diamond 70 \square 80

Lapôtre-Ledoux B, Remonet L, Uhry Z, Dantony E, Grosclaude P, Molinié F, et al. Incidence des principaux cancers en France métropolitaine en 2023 et tendances depuis 1990. Bull Épidémiol Hebd. 2023;(12-13):188-204.



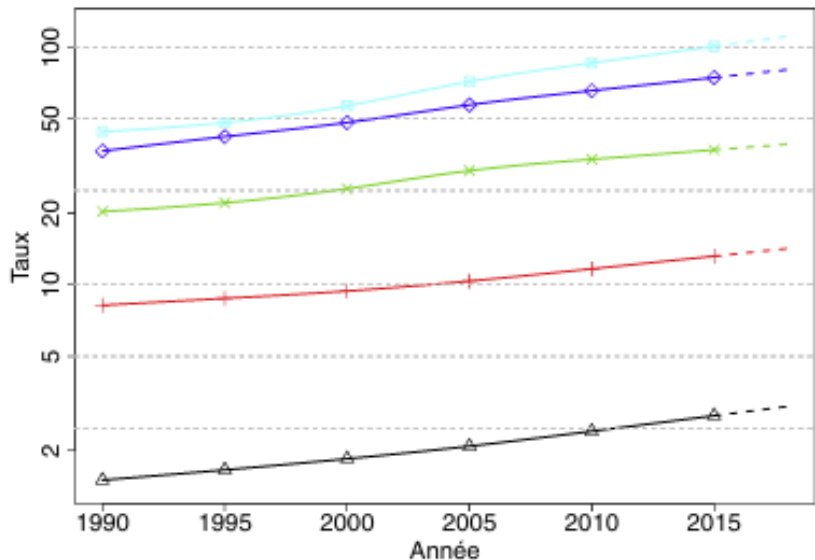
Taux d'incidence en France selon l'année et par âge - Échelle logarithmique - Vésicule et voies biliaires



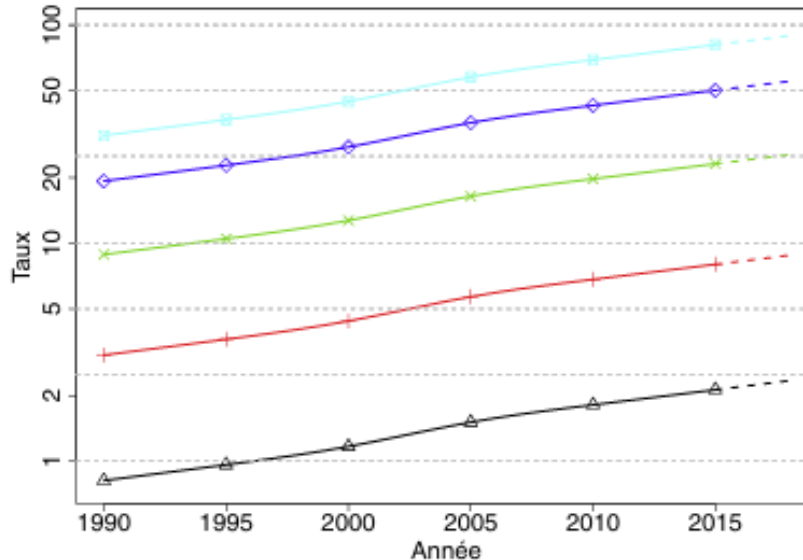
Age \triangle 40 $+$ 50 \times 60 \diamond 70 \square 80

Taux d'incidence et de mortalité en France selon l'année et par âge - Échelle logarithmique - Pancréas

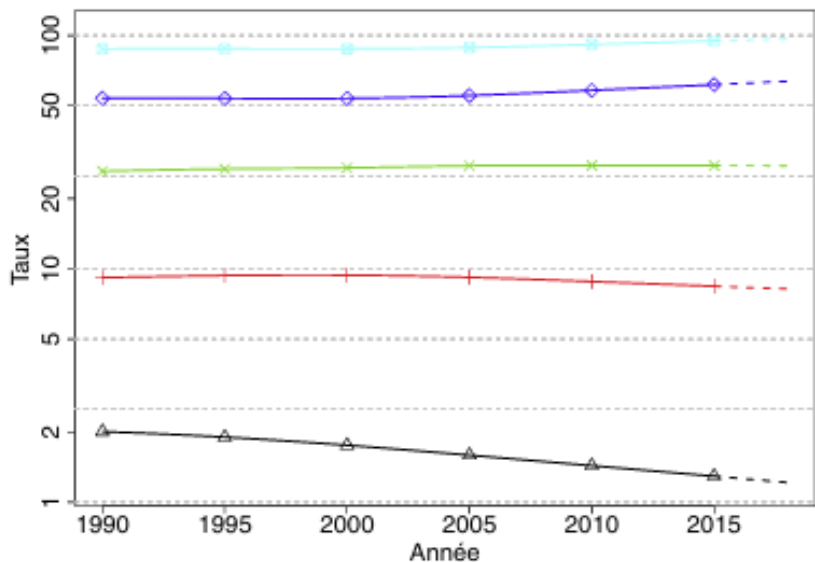
Incidence, Homme



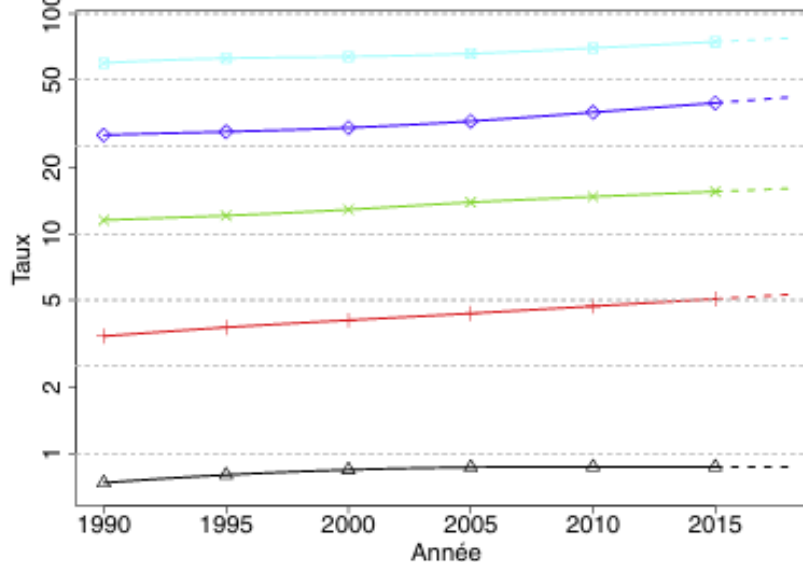
Incidence, Femme



Mortalité, Homme



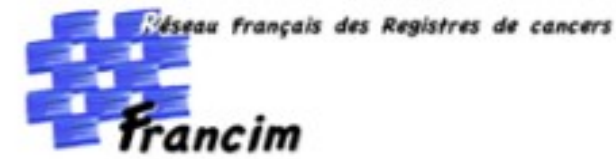
Mortalité, Femme



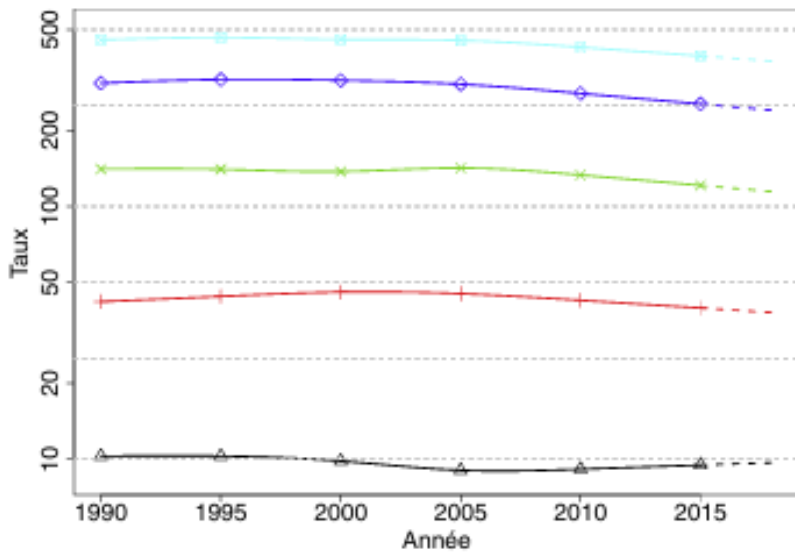
Age —△— 40 —+— 50 —x— 60 —◇— 70 —□— 80

Lapôte-Ledoux B, Remontet L, Uhry Z, Dantony E, Grosclaude P, Molinié F, et al. Incidence des principaux cancers en France métropolitaine en 2023 et tendances depuis 1990. Bull Épidémiol Hebd. 2023;(12-13):188-204.

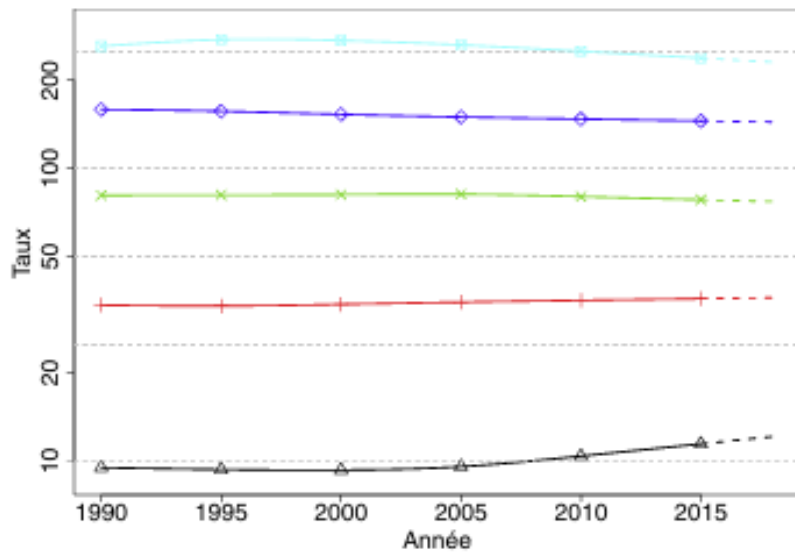
Taux d'incidence et de mortalité en France selon l'année et par âge - Échelle logarithmique - Côlon et rectum



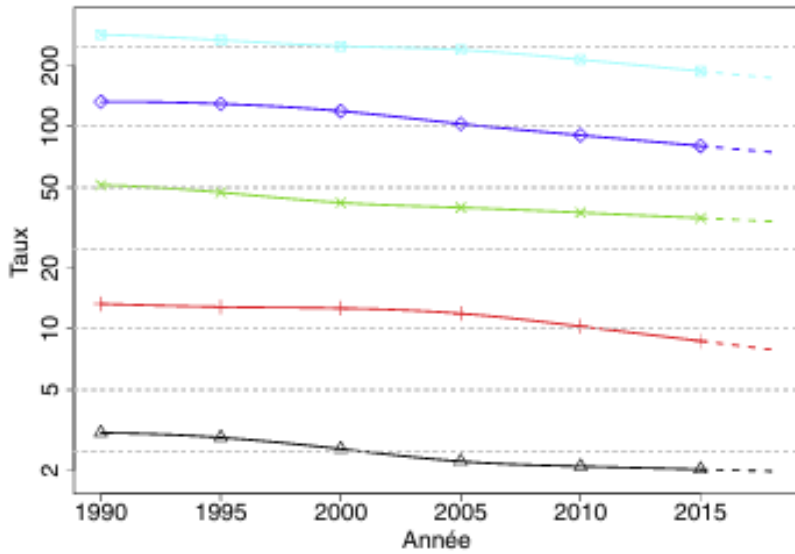
Incidence, Homme



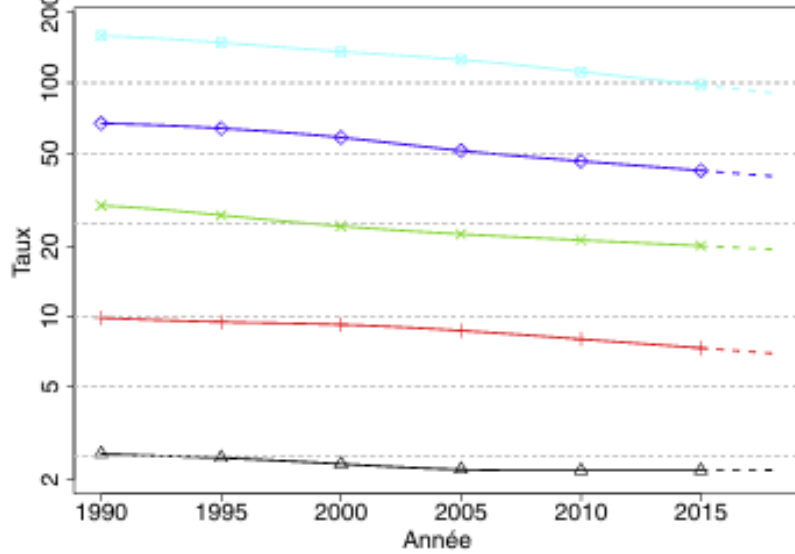
Incidence, Femme



Mortalité, Homme



Mortalité, Femme

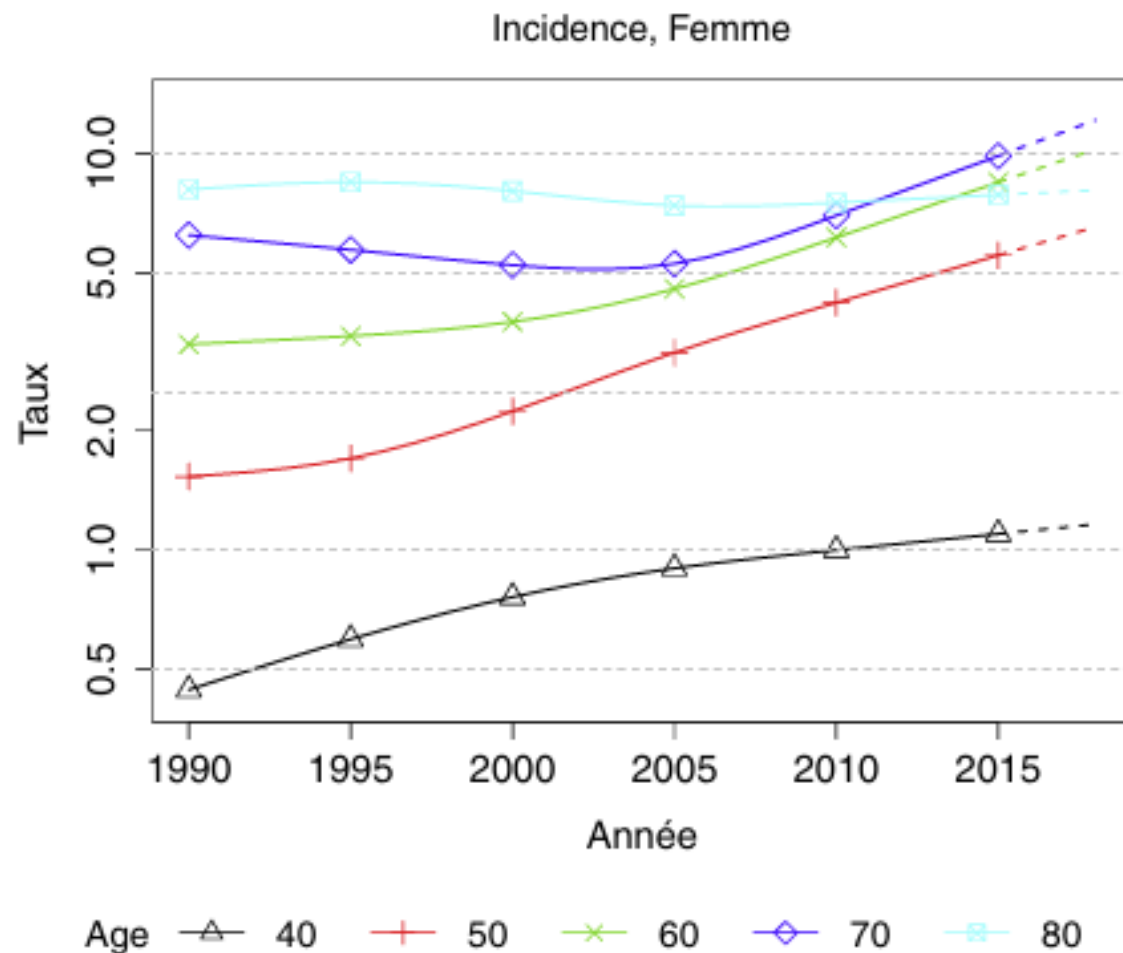


Age 40 50 60 70 80

Lapôte-Ledoux B, Remonet L, Uhry Z, Dantony E, Grosclaude P, Molinié F, et al. Incidence des principaux cancers en France métropolitaine en 2023 et tendances depuis 1990. Bull Épidémiol Hebd. 2023;(12-13):188-204.



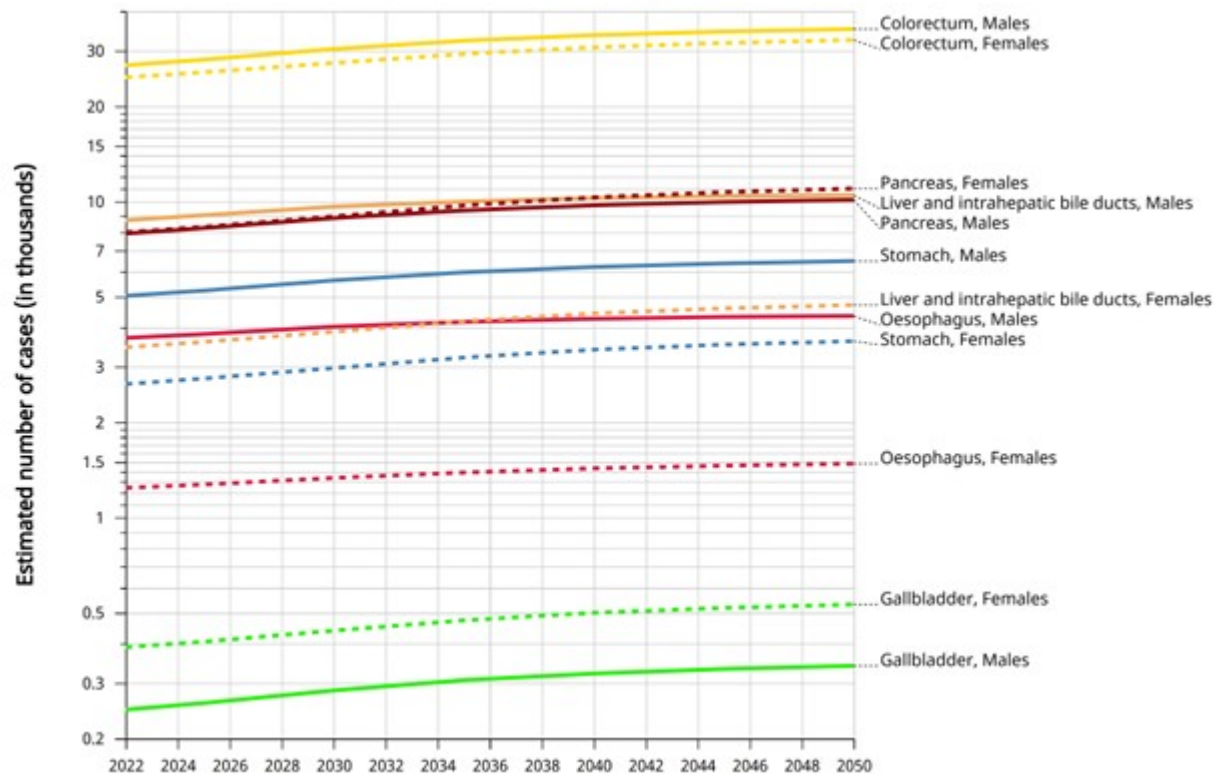
Taux d'incidence en France selon l'année et par âge - Échelle logarithmique - Anus



Lapôte-Ledoux B, Remonet L, Uhry Z, Dantony E, Grosclaude P, Molinié F, et al. Incidence des principaux cancers en France métropolitaine en 2023 et tendances depuis 1990. Bull Épidémiol Hebd. 2023;(12-13):188-204.

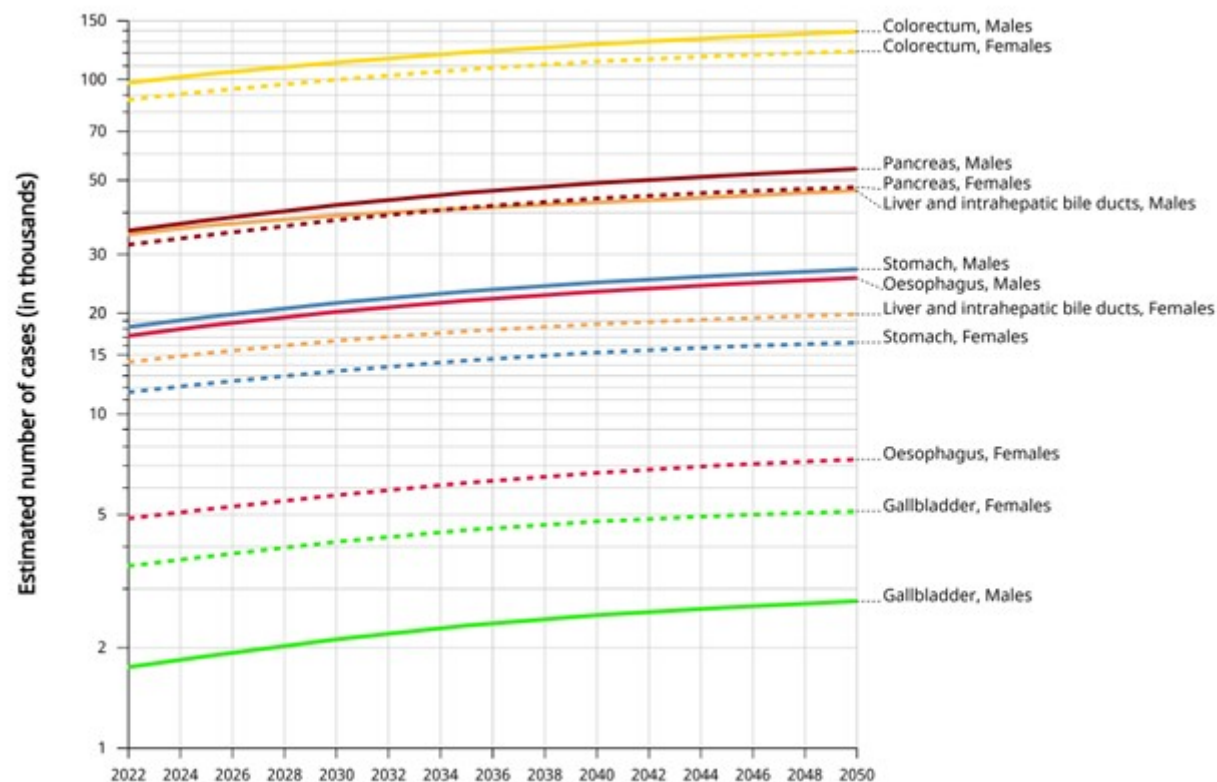
Projection du nombre de nouveaux cas de cancers digestifs 2022-2050

Cancer Tomorrow | IARC - <https://gco.iarc.who.int/tomorrow>
 Data version : Globocan 2022 (version 1.1)
 © All Rights Reserved 2026



France

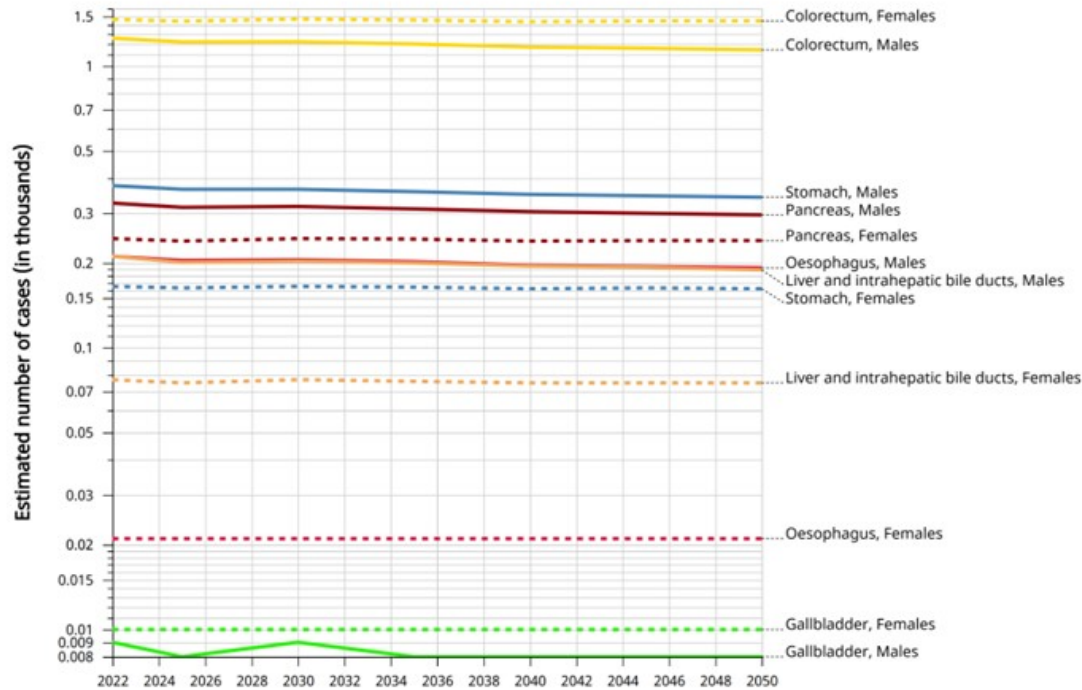
Etats-Unis Canada



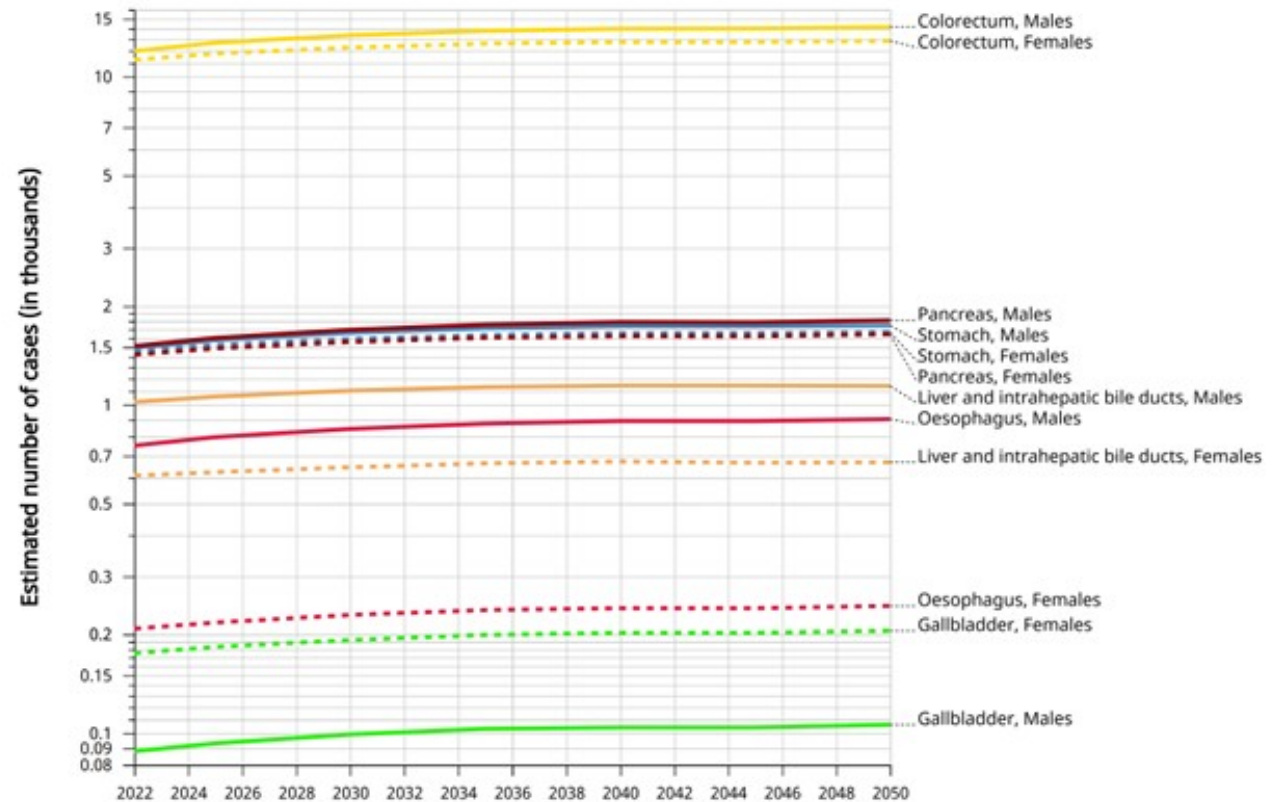
Projection du nombre de nouveaux cas de cancers digestifs 2022-2050 chez sujets jeunes < 50 ans

Cancer Tomorrow | IARC - <https://gco.iarc.who.int/tomorrow>
Data version : Globocan 2022 (version 1.1)
© All Rights Reserved 2026

France



États-Unis Canada



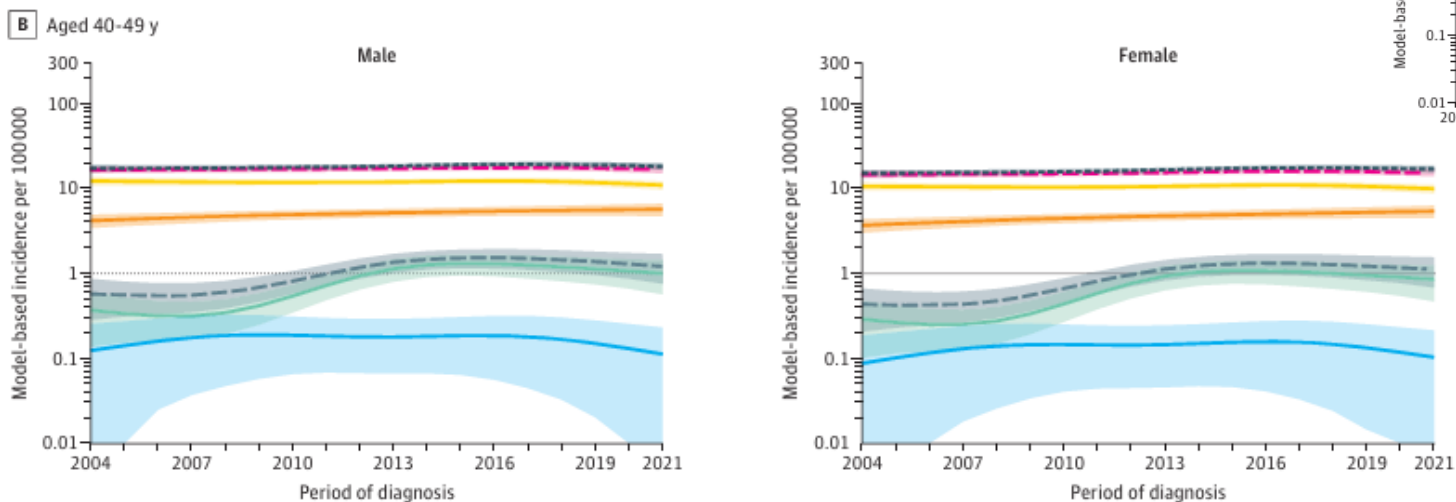
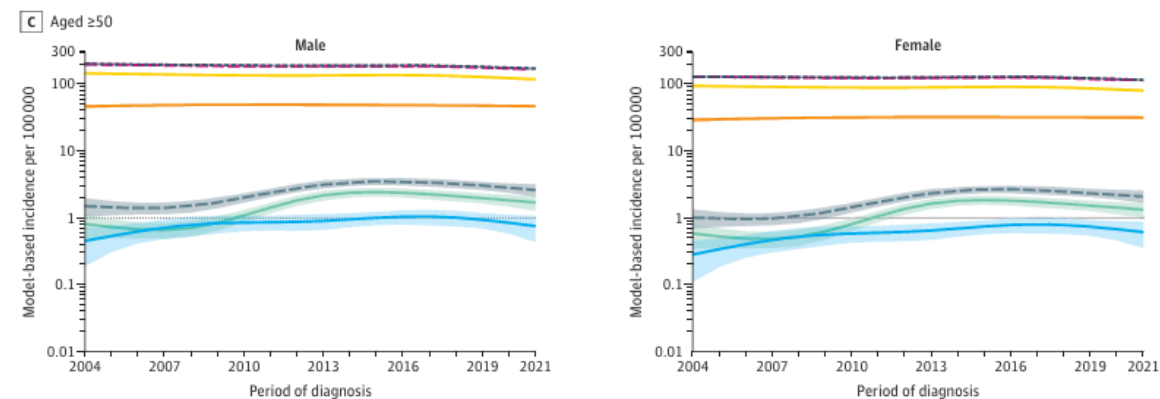
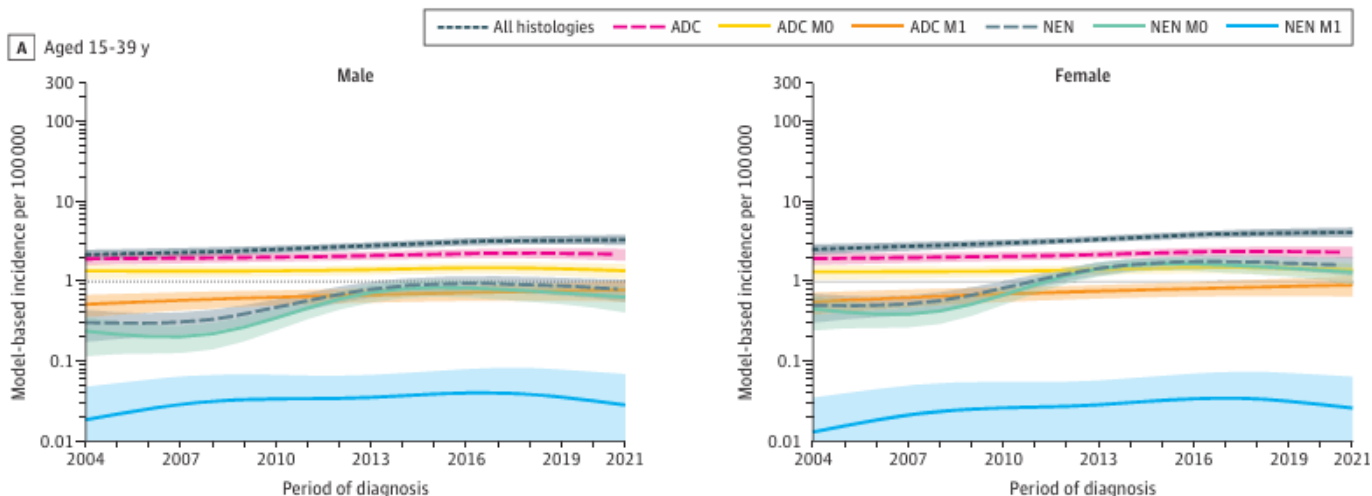
Epidemiological Classification Changes and Incidence of Early-Onset Colorectal Cancer

JAMA Network Open. 2025;8(11):e2541732. doi:10.1001/jamanetworkopen.2025.41732

Valérie Jooste, PhD; Jean-Baptiste Nousbaum, MD, PhD; Arnaud Alves, MD, PhD; Anne-Sophie Woronoff, MD, PhD; Guy Launoy, MD, PhD; Florence Molinié, MD, PhD; Emmanuel Desandes, MD, PhD; Patricia Delafosse, MD; Brigitte Tretarre, MD; Emilie Mercier, MD; Côme Lepage, MD, PhD; François Ghiringhelli, MD, PhD; Anne-Marie Bouvier, MD, PhD; for the French Network of Cancer Registries (FRANCIM)

63780 CCR (2004-2021)

15-39 :	650 ADC	278 NEN
40-49 :	2183 ADC	132 NEN
≥ 50 :	59485 ADC	856 NEN



Évolution des facteurs de risque

- En diminution

- Intoxication alcoolo-tabagique
- Infection *Helicobacter pylori*
- Hépatites virales (B,C)
- Activité physique
- Mauvaises conditions d'hygiène et de transport des aliments
- Salaison, fumoir

- En augmentation

- Obésité
- Diabète
- Syndrome métabolique
- Schéma alimentaire occidental
 - Viandes rouges transformées, Fast-food
 - Huiles comestibles, céréales raffinées, sucre transformé, etc...
- Sédentarité

Points forts

- L'incidence des cancers de l'oesophage et de l'estomac est **en diminution**, en raison d'une meilleure connaissance et maîtrise des facteurs de risque.
 - Toutefois, l'incidence de l'adénocarcinome de l'œsophage est **en augmentation** contrairement à celle du carcinome épidermoïde
- L'incidence des cancers du foie est **en augmentation** plus constante et plus prononcée chez la femme que chez l'homme.
- L'incidence de l'adénocarcinome du pancréas a **doublé** chez l'homme et **triplé** chez la femme en France.
- L'incidence du cancer colo-rectal a tendance à se **stabiliser** en France, notamment après 50 ans. Toutefois, des données internationales suggèrent une **augmentation préoccupante** de son incidence chez les **sujets de moins de 50 ans**, données actuellement non observées en France
- La modification de l'exposition aux facteurs de risque peut en partie expliquer ces constatations, notamment la **réduction** de la consommation alcoolo-tabagique, le **changement** de mode de vie avec l'**augmentation** de la prévalence de l'obésité et du syndrome métabolique.