

**JFHOD**  
JFHOD.COM

**19-22**  
**MARS**  
**-2026-**

  
PALAIS DES  
CONGRÈS DE  
**PARIS**



*L'intelligence  
artificielle*

*Pays invité*  
**LA ROUMANIE**



# STÉATOSE HÉPATIQUE : AU DELÀ DE L'ALCOOL ET DU METABOLIQUE

FMC HGE

JFHOD 2026

Pr Rodolphe Anty

CHU de Nice, INSERM U1065

[anty.r@chu-nice.fr](mailto:anty.r@chu-nice.fr)

# Liens d'intérêts

---

- L'orateur a déclaré les liens d'intérêts suivants: Invitations à des congrès nationaux ou internationaux : ABBVIE | GILEAD | IPSEN | CHIESI, Recherches cliniques / travaux scientifiques : NOVARTIS | ECHOSENS

# Objectifs pédagogiques

---

- **Savoir évoquer une stéatose d'une autre cause que l'alcool et le dysmétabolisme**
- **Connaître les causes des stéatoses non liées à l'alcool ou au dysmétabolisme**
- **Savoir confirmer le diagnostic d'une stéatose non liée à l'alcool ou au dysmétabolisme**
- **Connaître les modalités thérapeutiques**

# Steatotic Liver Disease (SLD)

**Metabolic Dysfunction-Associated Steatotic Liver Disease (MASLD)**

**Metabolic Dysfunction-Associated Steatohepatitis (MASH)**

## MASLD and increased alcohol intake\* (MetALD)

MASLD predominant			ALD predominant
140/210	210	280	350/420
Weekly alcohol intake (g)			
-----			
MASLD predominant			ALD predominant
20/30	30	40	50/60
Average daily alcohol intake (g)			

**Alcohol-Associated (Alcohol-related) Liver Disease (ALD)**

**Specific aetiology SLD**

**Drug-Induced Liver Injury (DILI)**

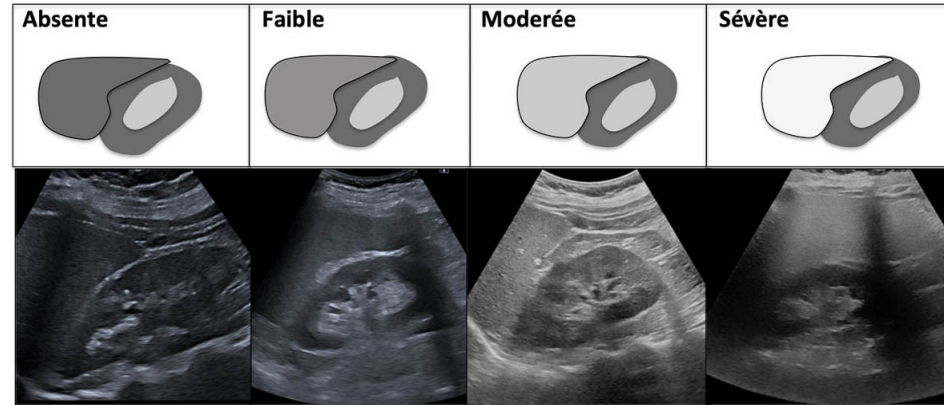
**Monogenic diseases\*\***

**Miscellaneous\*\*\***

**Cryptogenic SLD**

# Comment faire en pratique ?

- Découverte (fortuite) d'une stéatose hépatique à l'imagerie

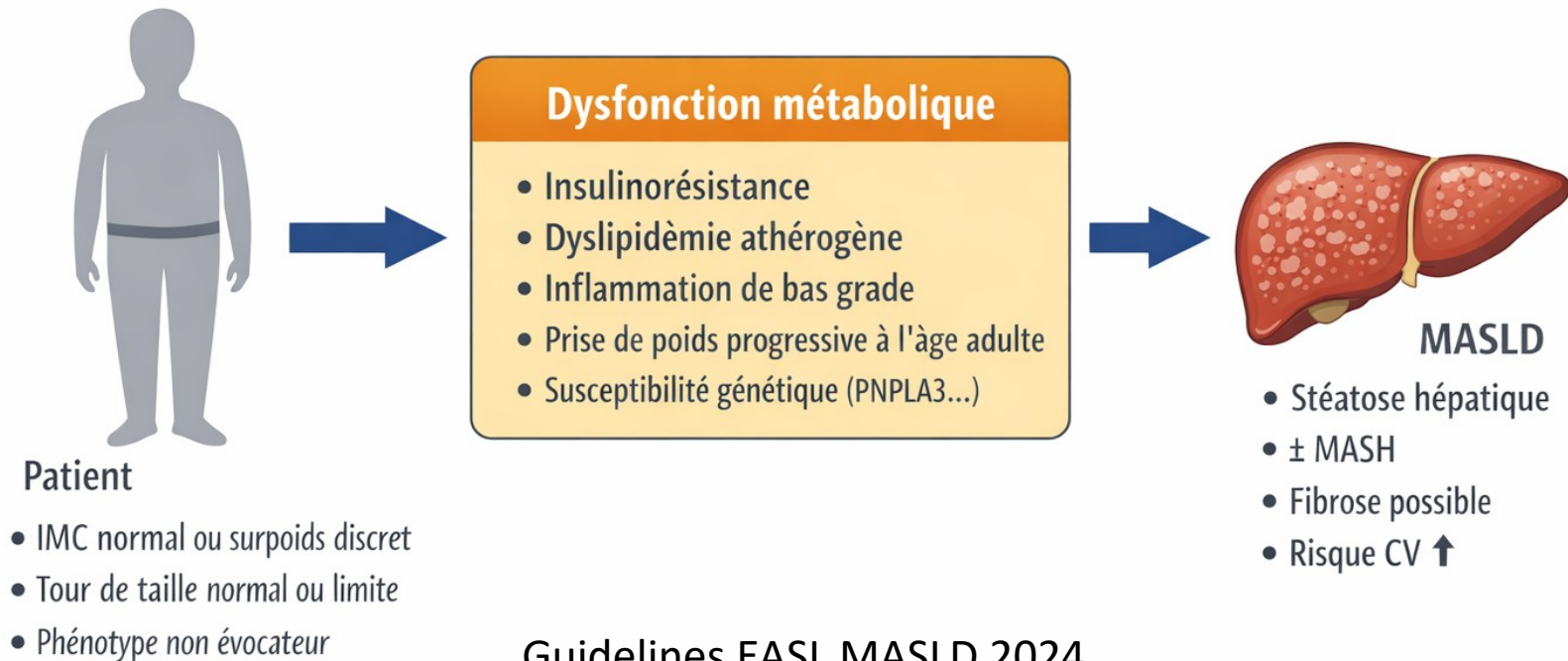


<https://docteurimago.fr/formation/mise-au-point/evaluation-de-la-steatose-hepatique-en-imagerie/>

- Proposition d'avoir une démarche clinique progressive :
  - Allant des causes de stéatose secondaire les plus fréquentes aux causes les plus rares,
  - En s'aidant du contexte, afin d'évoquer des causes (presque) évidentes,
  - Une fois trouvées ces causes ont des traitements spécifiques classiques,
  - En sachant demander de l'aide (quand on est perdu),
  - En gardant une surveillance au long cours si besoin.

# Rechercher une présentation atypique d'une cause de stéatose fréquente (1/2)

- **MASLD du sujet non obèse, voire à tour de taille normal**
  - 15 % des patients avec une MASLD.
  - Bien rechercher les paramètres du syndrome métabolique.



Guidelines EASL MASLD 2024  
Fracanzani et al. J Hepatol 2010

Figure faite avec Chat GPT 5.2

# Rechercher une présentation atypique d'une cause de stéatose fréquente (2/2)

- **Maladie du foie liée à l'alcool mal évaluée**
  - Interrogatoire sommaire
  - Consommation cachée
  - Déni

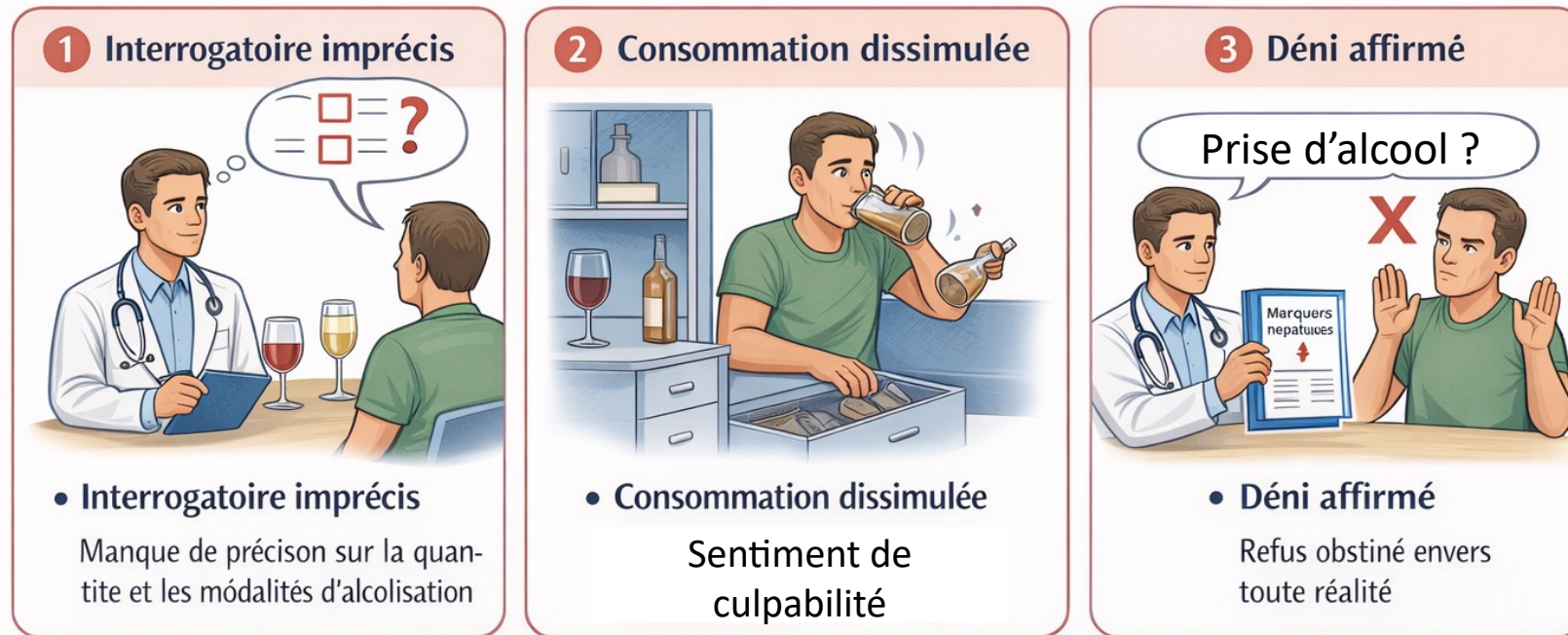


Figure faite avec Chat GPT 5.2

# Rechercher une cause de stéatose secondaire liée à un contexte particulier (1/6)

- **Les stéatoses de causes médicamenteuses :**

- Corticoïdes
- Tamoxifène
- Chimiothérapies anti-tumorales et asparaginase
- Amiodarone
- Traitements anti-VIH
- AINS
- Acide valproïque
- Tétracycline
- Méthotrexate
- ...

Liebe et al. J Hepatol 2021

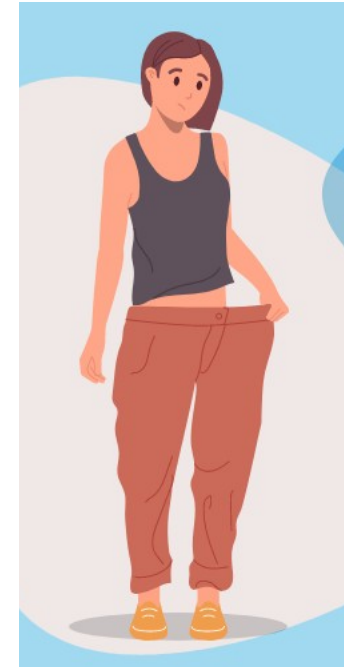
Meunier et al. Ann Hepatol 2020

Di Martino et al. Nat Rev Rheumatol 2023



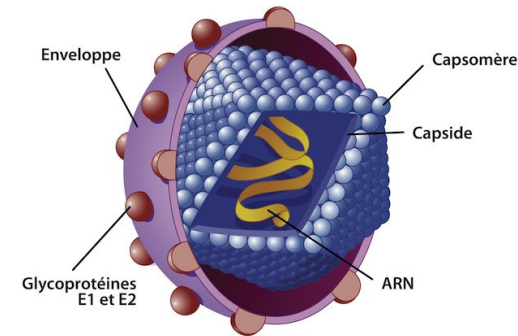
# Rechercher une cause de stéatose secondaire liée à un contexte particulier (2/6)

- **Les stéatoses liées à une dénutrition :**
  - Marasme/Kwashiorkor
  - Perte de poids massive
    - Post chirurgie bariatrique
    - Post régime alimentaire trop restrictif
- **Les stéatoses liées à une pancréatectomie totale**
- **Les stéatoses liées à une maladie cœliaque**
- **Les stéatoses liées à une nutrition parentérale :**
  - Forme stéatosique des Intestinal Failure-Associated Liver Disease (IFALD)

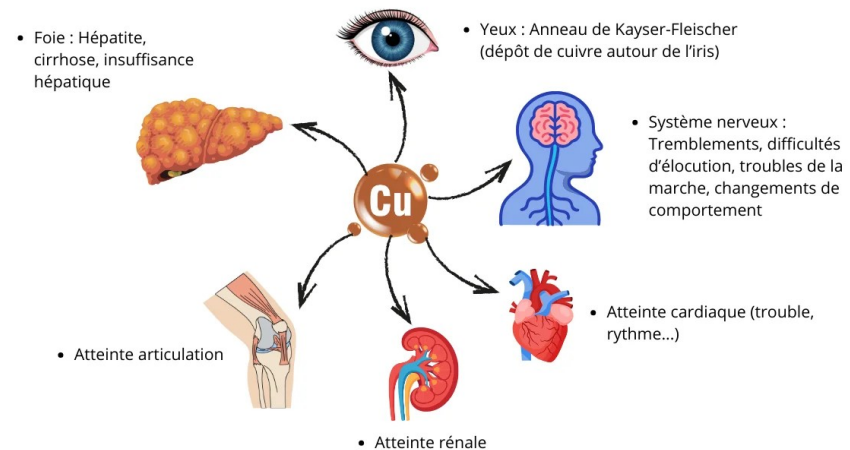


# Rechercher une cause de stéatose secondaire liée à un contexte particulier (3/6)

- Une stéatose viro-induite par une infection liée au virus de l'hépatite C de génotype 3.



- **Maladie de Wilson.**

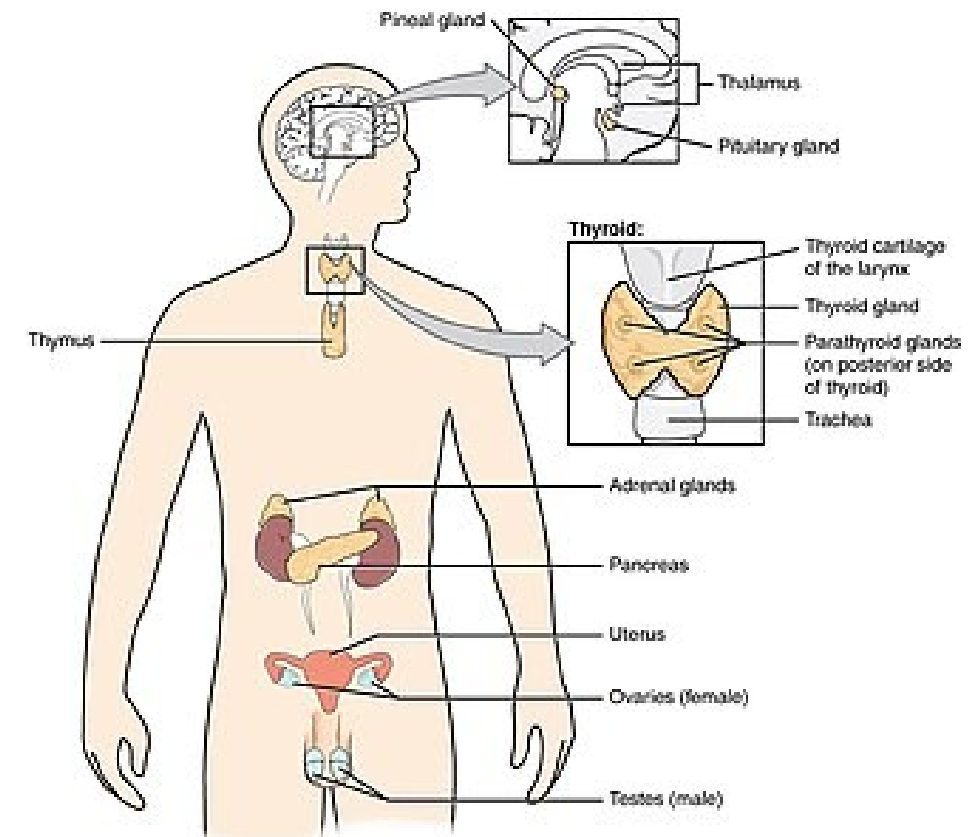


Liebe et al. J Hepatol 2021

Figure extraite du site : <https://learnplace.com/maladie-de-wilson/>

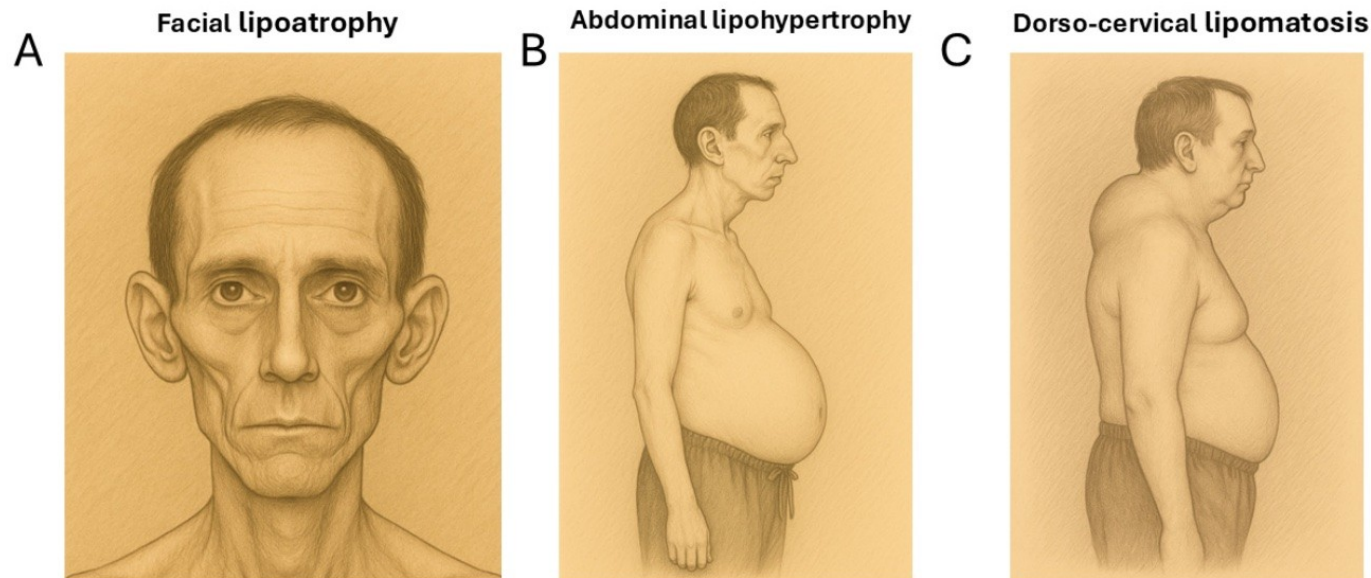
# Rechercher une cause de stéatose secondaire liée à un contexte particulier (4/6)

- **Une stéatose hépatique liée à une endocrinopathie :**
  - **Panhypopituitarisme**
  - **Hypothyroïdie**
  - **Syndrome des ovaires polykystiques**
  - **Hypotestostéronémie**
  - **Syndrome de Cushing**



# Rechercher une cause de stéatose secondaire liée à un contexte particulier (5/6)

- **Présence d'une lipodystrophie**
  - **Dans le contexte d'une infection liée au VIH**
  - **Hors le contexte d'une infection liée au VIH**
    - **Lipodystrophie généralisée/locale**
    - **Lipodystrophies héréditaires (séquençage génétique)/acquises (maladies auto-immunes ou auto-inflammatoires)**

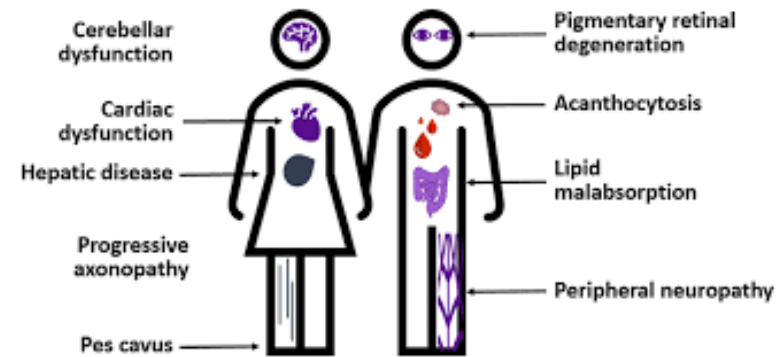


Patni et al. Curr Diab Rep 2022  
Giralt et al. Int J Mol Sci 2025

# Rechercher une cause de stéatose secondaire liée à un contexte particulier (6/6)

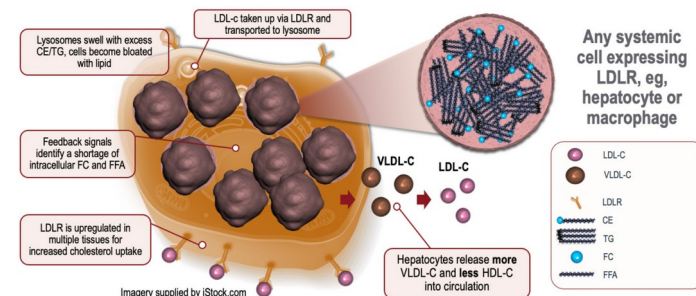
- **Présence d'anomalies du bilan lipidique**
- Evoquer des maladies métaboliques « pédiatriques » atténuées, diagnostiquées chez des adultes jeunes :

- **LDL indosable et triglycéridémie très basse :**
  - Abétilipoprotéïnémie
- **LDL très bas et triglycéridémie basse :**
  - Hypobétilipoprotéïnémies familiales
- **LDL abaissé et triglycéridémie normale :**
  - Maladie de rétention des chylomicrons



- **Élévation du LDL, HDL bas, triglycéridémie +/- élevée avec hépto et splénomégalie**

- **Déficit en lipase acide lysosomale**



- Autres maladies monogéniques...
- Diagnostic selon les critères phénotypiques puis génotypage

Liebe et al.  
J Hepatol 2021

# Savoir qu'il existe des causes très difficiles à diagnostiquer actuellement :

- **Expositions environnementales**

- PFAS
  - PCB
  - Métaux lourds
  - Perturbateurs endocriniens
  - ⚠ Diagnostic difficile
  - ⚠ Enjeu de santé publique
- 
- Pas de traitement curatif
  - Prévention des usages et des expositions

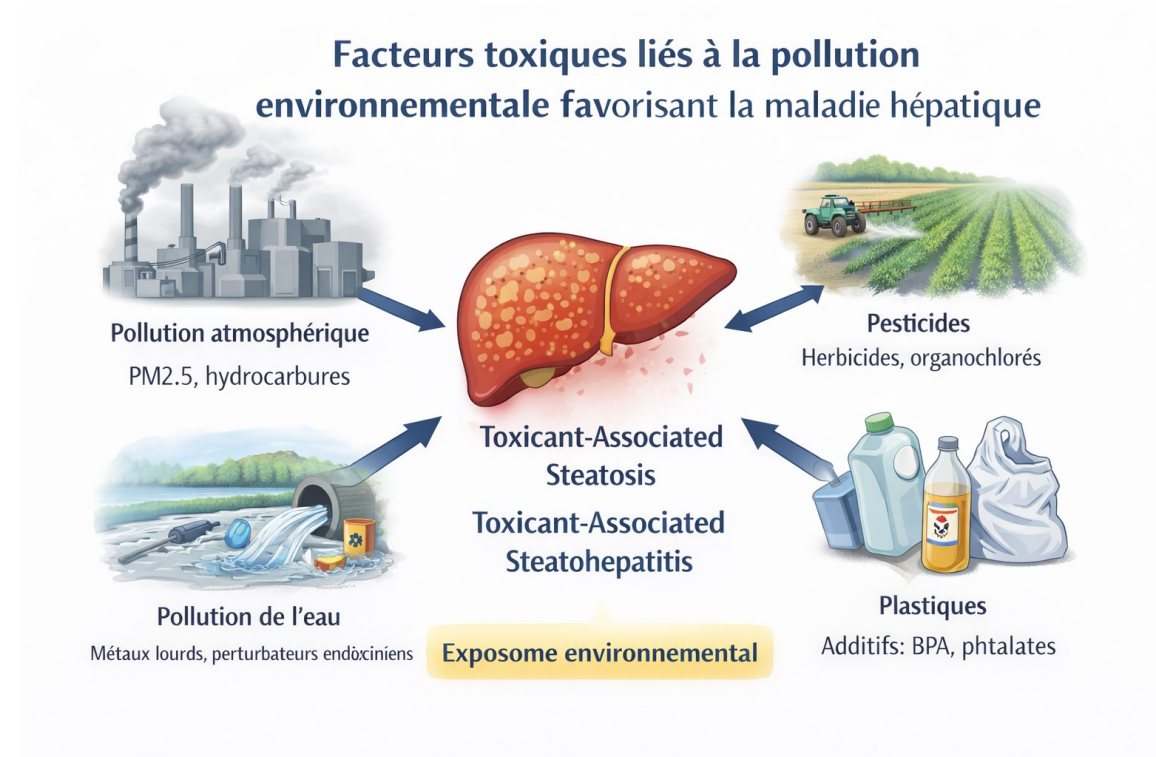


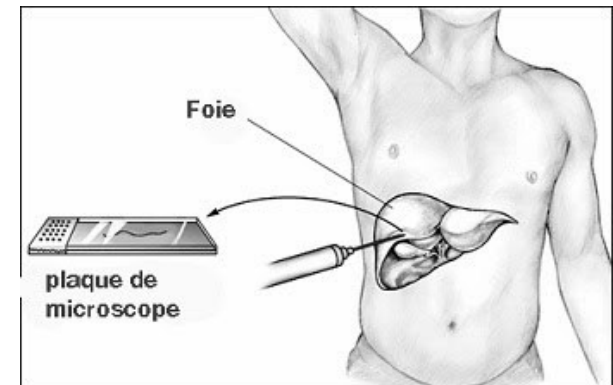
Figure faite avec Chat GPT 5.2

## 2 urgences médicales (cas particuliers)

- Stéatoses hépatiques microvésiculaires d'apparition aiguë dans des contextes très particuliers :
  - **Stéatose hépatique aiguë gravidique (SHAG),**
    - Grande perturbation du bilan hépatique et défaillance de différents organes au 3<sup>ème</sup> trimestre de la grossesse
    - Diagnostic rapide après élimination des autres causes classiques
    - Accouchement en urgence en maternité de niveau 3
  - **Syndrome de Reye,**
    - traitement préventif : éviction de l'aspirine dans les situations d'infections virales aiguës

# Que faire si on est perdu ?

- Demander conseil :
  - Hépatologue en centre de recours
  - Endocrinologue en centre de recours
- Discuter l'intérêt d'une ponction biopsie hépatique
  - Stéatose macrovacuolaire/microvésiculaire
  - Éléments d'orientation étiologique
  - Evaluation de la fibrose



# Que faire si tout est négatif ?

- Proposer un suivi
- Evaluation régulière des tests non invasifs de fibrose hépatique
- Surveiller l'apparition de nouveaux signes cliniques ou biologiques
- Reprendre la démarche diagnostique si besoin.



# Points forts

- Face à une stéatose « inexplicée », il convient en premier lieu d'éliminer une consommation d'alcool mal évaluée et une présentation atypique d'une stéatose liée au dysmétabolisme (MASLD du sujet mince).
- La démarche est ensuite guidée par un interrogatoire détaillé et l'analyse du contexte global (dénutrition, perte de poids très rapide post chirurgie bariatrique, nutrition parentérale, endocrinopathie...).
- L'analyse du bilan lipidique sanguin peut orienter vers des causes métaboliques génétiques rares (hypobétalipoprotéïnémie, déficit en lipase acide lysosomale...).
- La prise de certains médicaments (tamoxifène, corticothérapie chronique, certaines chimiothérapies, antirétroviraux de première génération), peut favoriser une stéatose hépatique, macro et/ou microvésiculaire.
- Le diagnostic précis de ces causes secondaires de stéatose hépatique doit être fait pour permettre d'initier un traitement spécifique. En l'absence de diagnostic étiologique, le suivi par des tests non invasifs de la fibrose hépatique est utile.