

P HOUCKE

Quand biopsier une muqueuse digestive d'aspect endoscopique normal ?

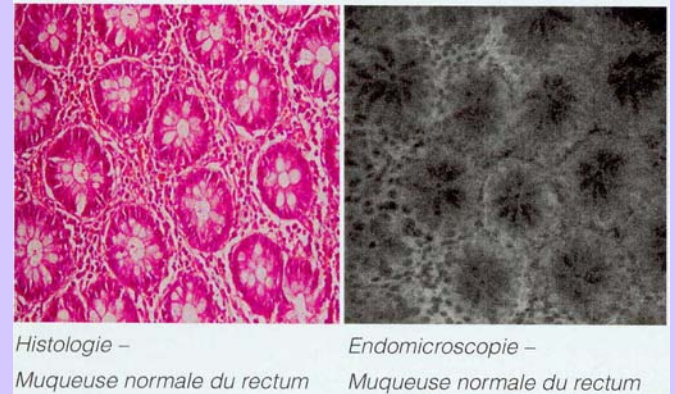
- Savoir pourquoi et comment biopsier.

**QUAND BIOPSIER UNE
MUQUEUSE DIGESTIVE
« NORMALE » ?**

Ph.Houcke (Lille)

introduction

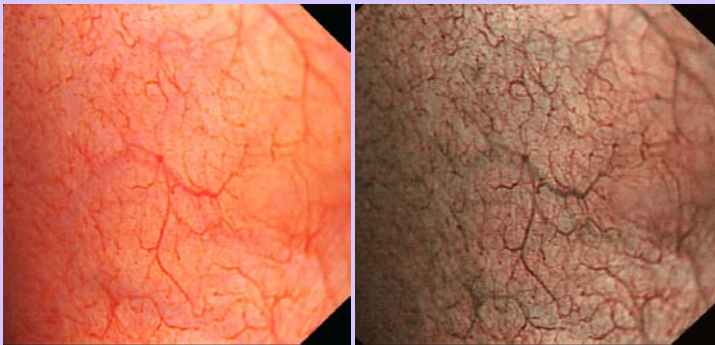
- Biopsie =juge de paix
- Malgré:
 - biopsies virtuelles
 - endo-microscopie
 - macro



- Réglementation
 - décret du 30 juin 01

La muqueuse est-elle vraiment normale ?

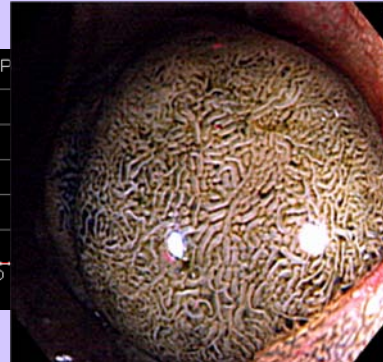
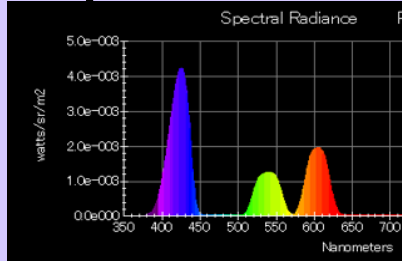
- Rechercher :
 - modifications de coloration
 - modifications de surface
 - néo-angiogénèse



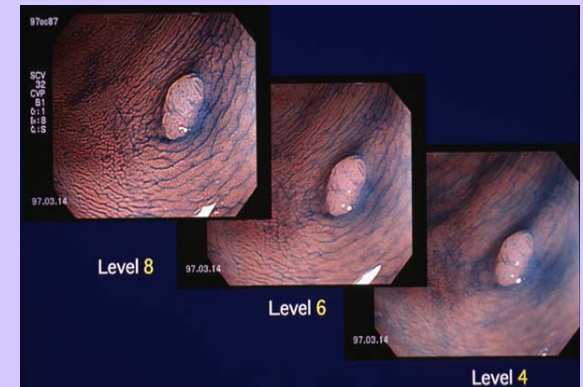
La muqueuse est-elle vraiment normale ?

--> artifices techniques:

- Étude spectrale



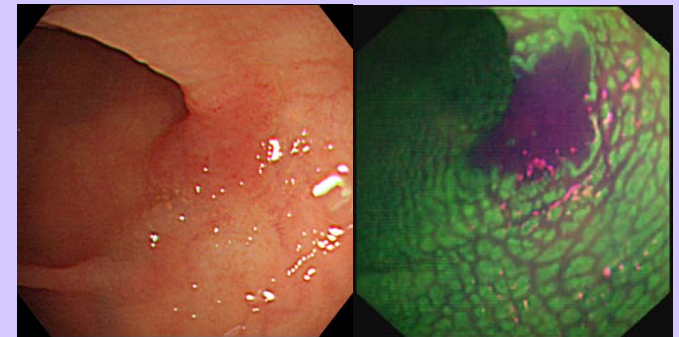
- coloration, RdS



- macro

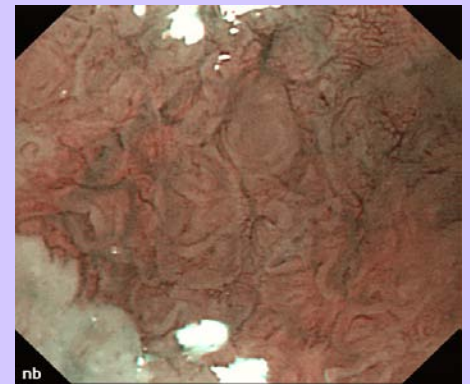
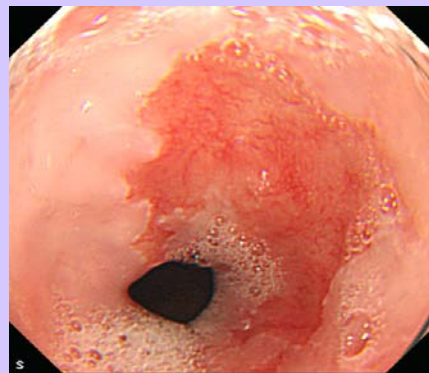
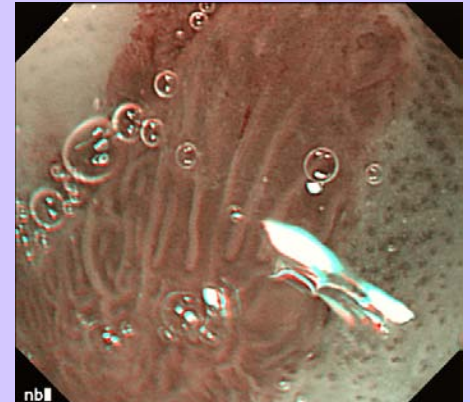


- Auto-fluorescence



La muqueuse est-elle vraiment normale?

- **EBO**
 - muqueuse cardiale
 - métaplasie
 - dysplasie



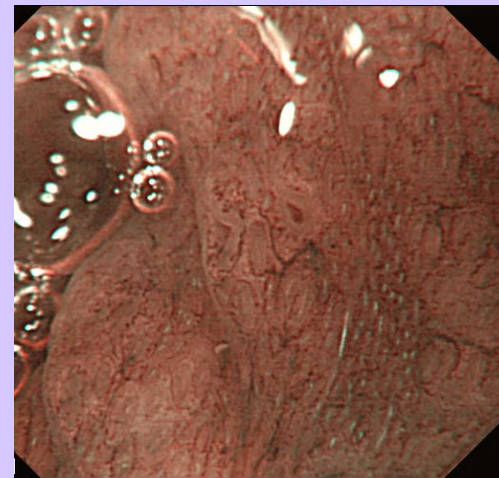
La muqueuse est-elle vraiment normale?

- **Coeliaque**

- immersion

- macro

- NBI



La muqueuse est-elle vraiment normale?

- **Cancer épidermoïde de l'œsophage**

-lugol

-rds

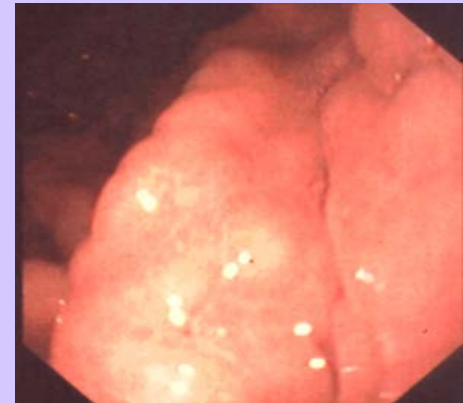


La muqueuse est-elle vraiment normale?

- Dépistage du cancer/MICI
 - chromoendoscopie
 - DALM

lésions sessiles ou nodulaires

biopsies au pourtour



Pourquoi biopsier ?

- Décision chirurgicale
- Traitement oncologique
- Critère de surveillance DHG

Que faire des biopsies?

- Etude histo-pathologique
- Étude immuno-histochimique
- Étude génétique
 - technique génomique (puces à DNA)

Comment biopsier ?



- **Technique:**

- pince, cuillers

- macro-biopsie

- incision bistouri(sous muqueuse)



- **Protocole:**

- Seattle

- biopsies étagées



La muqueuse est vraiment normale(technique de biopsie)

- **Oesophage:** Barrett: protocole de Seattle
 - long ,cartographie
 - zone hétérotopique
- **Estomac:** 2 prélèvements fundiques et antraux
- **Duodénum:** immersion,biopsies ortho
- **Colon:** biopsies étagées

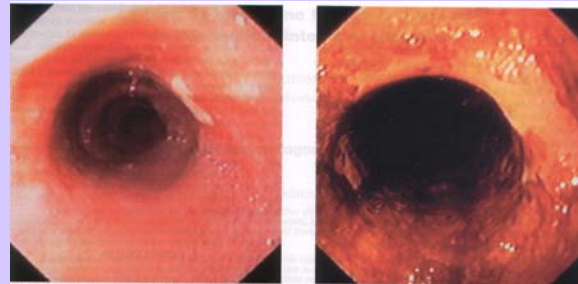
Quand biopsier ? (systématiquement)

- **Devant des signes de RGO ou d'odynophagie**

- Barrett (recherche de DBHG ou MI)

- papillomavirus

- bilan extension lésions orl après lugol



- ingestion caustique >15 ans

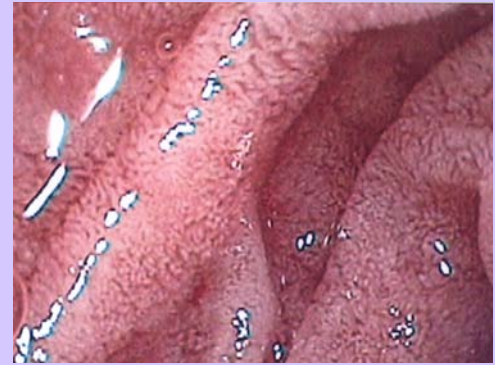


Quand biopsier ? (systématiquement)

- **Devant un Syndrome dyspeptique:**
 - *H pylori* (prévention du cancer gastrique, étude bactériologique, gastrite atrophique et métaplasie intestinale),
en fonction de la prévalence locale
 - gastrite à éosinophiles
 - gastrectomisé,
 - allergie digestive (déficit en IgE)

Quand biopsier? (systématiquement)

- **Devant une diarrhée ou une anémie isolée**
 - maladie coeliaque
 - recherche de lambliaze
 - diagnostic de MICI
 - colite microscopique



Qui biopsier? (systématiquement)

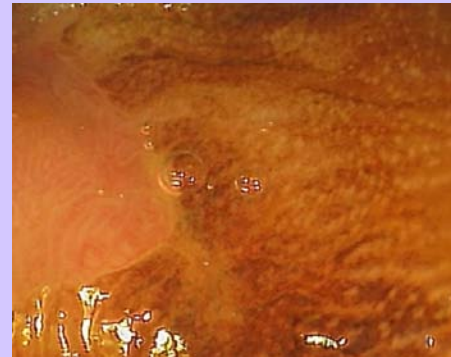
- **Dans le cadre d'une pathologie générale**

-Œsophage

- bilan cancer ORL
- papillomavirus

-Estomac

- cancer gastrique familial
- Biermer



Qui biopsier? (systématiquement)

- **Dans le cadre d'une pathologie générale**

-Colon:

- MICI après 10 ans d'évolution
- mégacolon congénital

-Ileon:

- MICI (rch=/=Crohn)

Conclusion

- Biopsie systématique sur muqueuse normale (selon protocoles)
- Biopsie orientée sur muqueuse « apparemment » normale
- Biopsie sur muqueuse anormale après artifices techniques



FMC
HGE